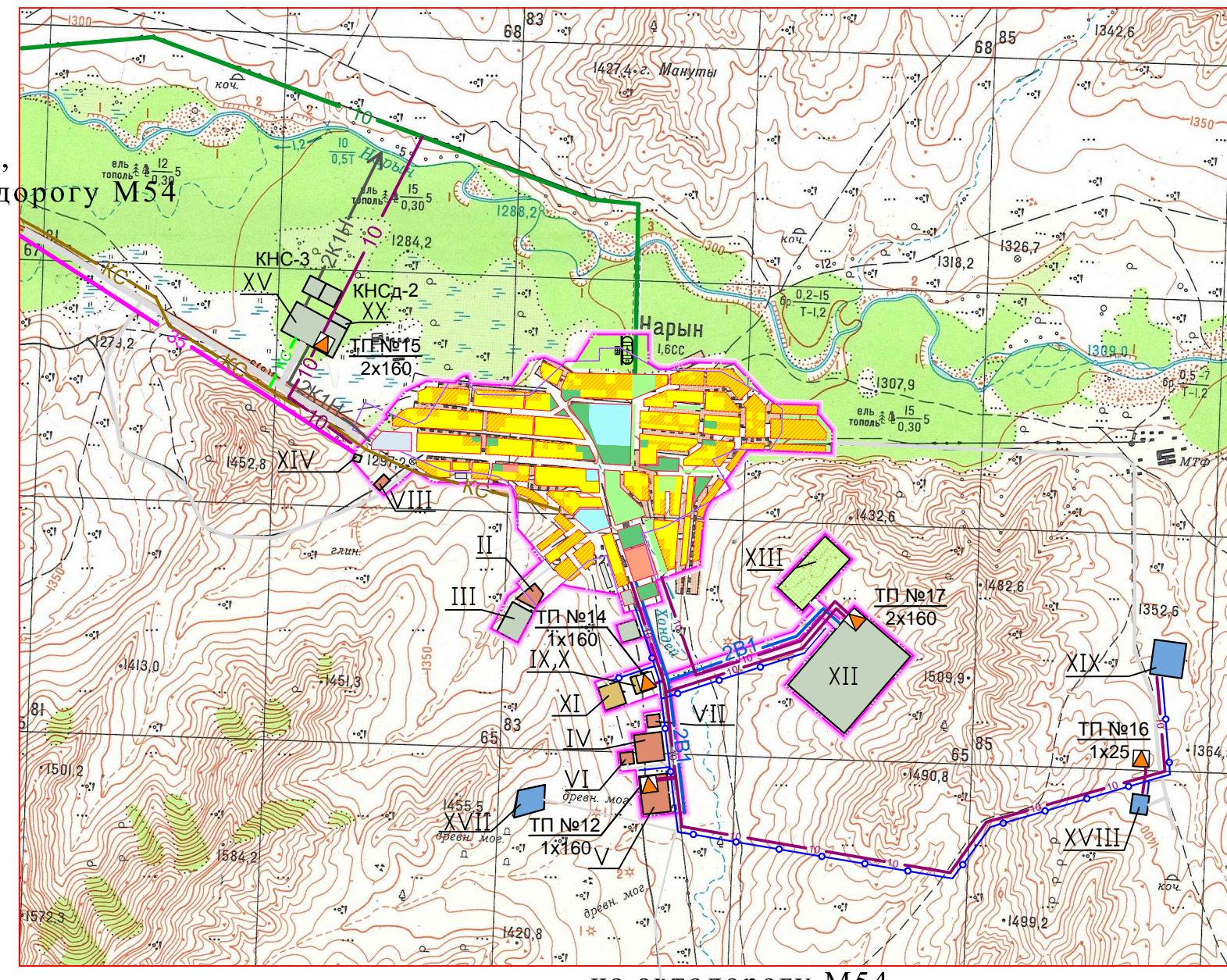
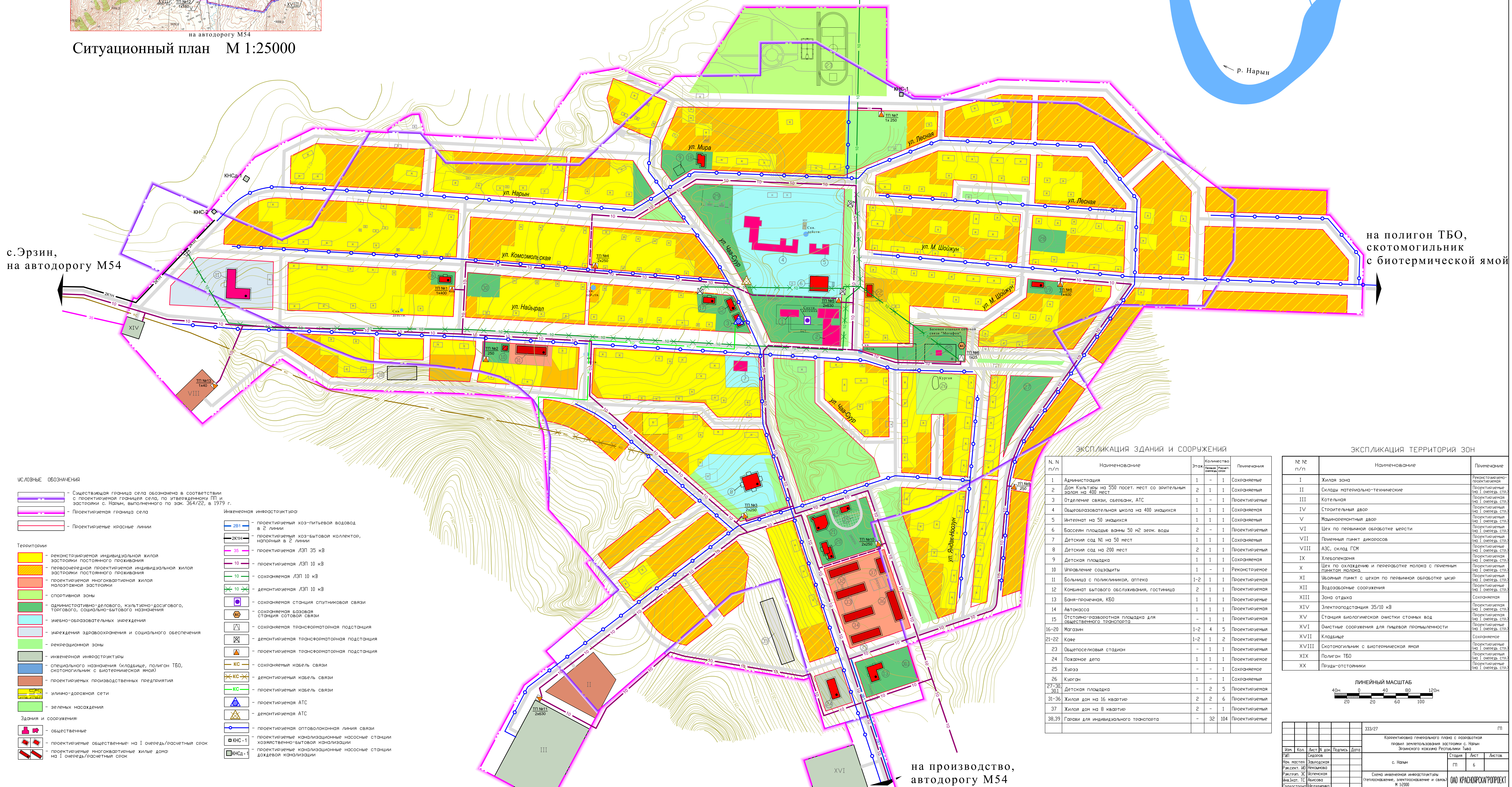
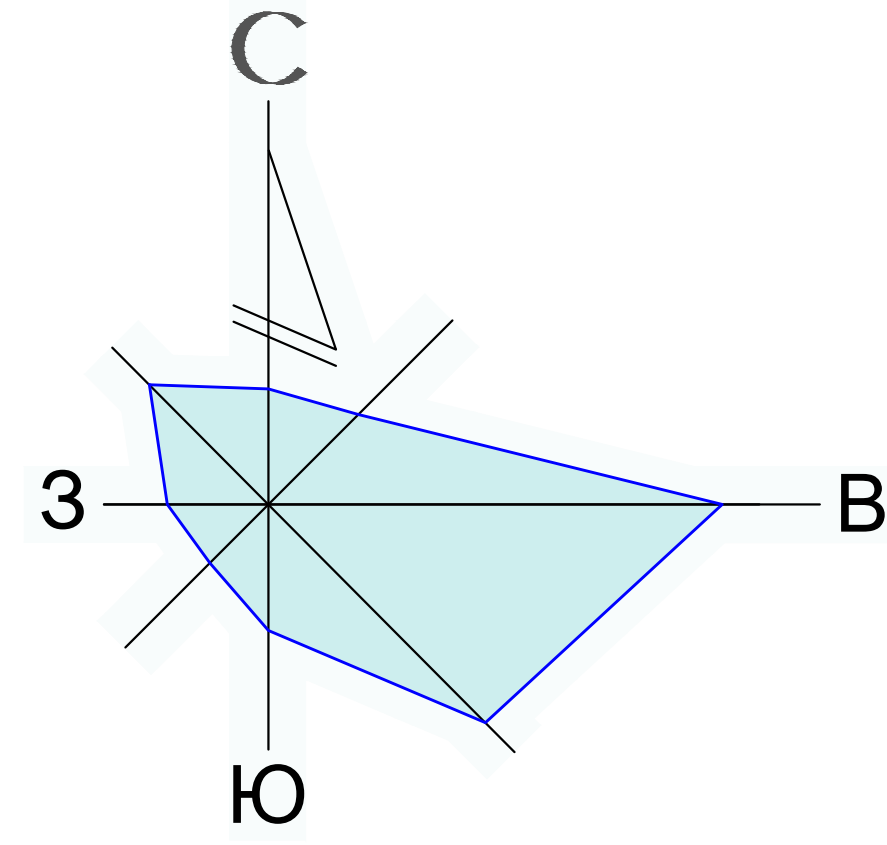


# с. Нарын Эрзинского кожууна Республики Тыва

## Схема инженерной инфраструктуры (теплоснабжение, электроснабжение и связь) М 1:2000



Ситуационный план М 1:25000



с. Эрзин, на автодорогу М54

на полигон ТБО, скотомогильник с биотермической ямой

на производство, автодорогу М54

- УСЛОВНЫЕ ОБОЗНАЧЕНИЯ**
- Смешанная граница села обозначена в соответствии с проектируемой границей села, по утверждению ПП и застройкой с Нарын, выполненного по зак. №4/22, в 1979 г.
  - Проектируемая граница села
  - Проектируемые красные линии

- Территории**
- реконструируемая индивидуальная жилая застройка постоянного проживания
  - первоначальной проектируемая индивидуальная жилая застройка постоянного проживания
  - проектируемая жилая оживленная жилая застройка
  - спортивной зоны
  - административно-делового, культурно-досугового, торгового, социально-бытового назначения
  - учреждения здравоохранения и социального обеспечения
  - рекреационной зоны
  - инженерной инфраструктуры
  - специального назначения (кладбище, полигон ТБО, скотомогильник с биотермической ямой)
  - проектируемых производственных предприятий
  - улично-дорожной сети
  - зеленых насаждений
- Здания и сооружения:**
- общественные
  - проектируемые общественные на I очередь/расчетный срок
  - проектируемые многоквартирные жилые дома на I очередь/расчетный срок

- Инженерная инфраструктура**
- 251 - проектируемая хозяйственно-питьевая водовод в 2 линии
  - 2КН - проектируемая хозяйственно-бытовой коллектор, напорный в 2 линии
  - 35 - проектируемая ЛЭП 35 кВ
  - 10 - проектируемая ЛЭП 10 кВ
  - 10 - сохраняемая ЛЭП 10 кВ
  - 10 - демонтажная ЛЭП 10 кВ
  - сохраняемая станция спутниковой связи
  - сохраняемая базовая станция сотовой связи
  - сохраняемая трансформаторная подстанция
  - демонтажная трансформаторная подстанция
  - проектируемая трансформаторная подстанция
  - КС - сохраняемая кабель связи
  - КС - демонтажная кабель связи
  - КС - проектируемая кабель связи
  - проектируемая АТС
  - демонтажная АТС
  - проектируемая оптоволоконная линия связи
  - проектируемые канализационные насосные станции хозяйственно-бытовой канализации
  - проектируемые канализационные насосные станции дождевой канализации

ЭКСПЛИКАЦИЯ ЗДАНИЙ И СООРУЖЕНИЙ

№ п/п	Наименование	Этап	Количество	Примечания	
1	Администрация	1	-	1	Сохраняемые
2	Дом Культуры на 550 посет. мест со зрительным залом на 400 мест	2	1	1	Сохраняемые
3	Отделение связи, серверы, АТС	1	-	1	Проектируемые
4	Общественная школа на 400 учащихся	1	1	1	Сохраняемые
5	Интернат на 50 учащихся	1	1	1	Сохраняемые
6	Бассейн пловецкой ванны 50 кв. метр. воды	2	-	1	Проектируемые
7	Детский сад №1 на 50 мест	1	1	1	Сохраняемые
8	Детский сад на 200 мест	2	1	1	Проектируемые
9	Детская площадка	1	1	1	Сохраняемые
10	Управление садоводов	1	-	1	Реконструируемые
11	Больница с поликлиникой, аптека	1-2	1	1	Проектируемые
12	Комбинат бытового обслуживания, гостиница	2	1	1	Проектируемые
13	Баня-процедная, КБО	1	1	1	Проектируемые
14	Автокасса	1	1	1	Проектируемые
15	Отстойно-разовая площадка для автомобильного транспорта	-	1	1	Проектируемые
16-20	Магазины	1-2	4	5	Проектируемые
21-22	Кафе	1-2	1	2	Проектируемые
23	Общепоселковый стадион	-	1	1	Проектируемые
24	Похоронное депо	1	1	1	Проектируемые
25	Хлебозавод	-	-	1	Сохраняемые
26	Квартал	1	-	1	Сохраняемые
27-30	Детская площадка	-	2	5	Проектируемые
31-36	Жилая дом на 16 квартир	2	2	6	Проектируемые
37	Жилая дом на 8 квартир	2	-	1	Проектируемые
38,39	Парки для индивидуального транспорта	-	32	104	Проектируемые

ЭКСПЛИКАЦИЯ ТЕРРИТОРИЙ ЗОН

№ п/п	Наименование	Примечания
I	Жилая зона	Реконструируемая-проектируемая
II	Склады материально-технические	Проектируемые (на I очередь, ст.2)
III	Котельная	Проектируемые (на I очередь, ст.2)
IV	Строительный двор	Проектируемые (на I очередь, ст.2)
V	Медицинский двор	Проектируемые (на I очередь, ст.2)
VI	Цех по первичной обработке шерсти	Проектируемые (на I очередь, ст.2)
VII	Почтовый пункт дикоросов	Проектируемые (на I очередь, ст.2)
VIII	АЗС, склад ГСМ	Проектируемые (на I очередь, ст.2)
IX	Хлебопекарня	Проектируемые (на I очередь, ст.2)
X	Цех по охлаждению и переработке молока с приемной пунктом молока	Проектируемые (на I очередь, ст.2)
XI	Убойный пункт с цехом по первичной обработке шкур	Проектируемые (на I очередь, ст.2)
XII	Водоочистные сооружения	Проектируемые (на I очередь, ст.2)
XIII	Зона отдыха	Сохраняемые
XIV	Электростанция 35/10 кВ	Проектируемые (на I очередь, ст.2)
XV	Станция биологической очистки сточных вод	Проектируемые (на I очередь, ст.2)
XVI	Очистные сооружения для пищевой промышленности	Проектируемые (на I очередь, ст.2)
XVII	Кладовые	Сохраняемые
XVIII	Скотомогильник с биотермической ямой	Проектируемые (на I очередь, ст.2)
XIX	Полигон ТБО	Проектируемые (на I очередь, ст.2)
XX	Прям-отстойники	Проектируемые (на I очередь, ст.2)



Имя	Кол.	Лист	№ док.	Полном.	Дата	333/27	М
ИИ	Сидоров						
ИМ	Иванова						
ИЖ	Жукова						
ИЛ	Леонова						
ИП	Петрова						
ИР	Романова						
ИС	Сидорова						
ИТ	Тимофеева						
ИУ	Ульянова						
ИФ	Федорова						
ИХ	Харина						
ИЦ	Цыганкина						
ИЧ	Чернышова						
ИШ	Шарова						
ИЩ	Щербина						
ИЭ	Экимова						
ИЮ	Юрлова						
ИЯ	Яковлева						