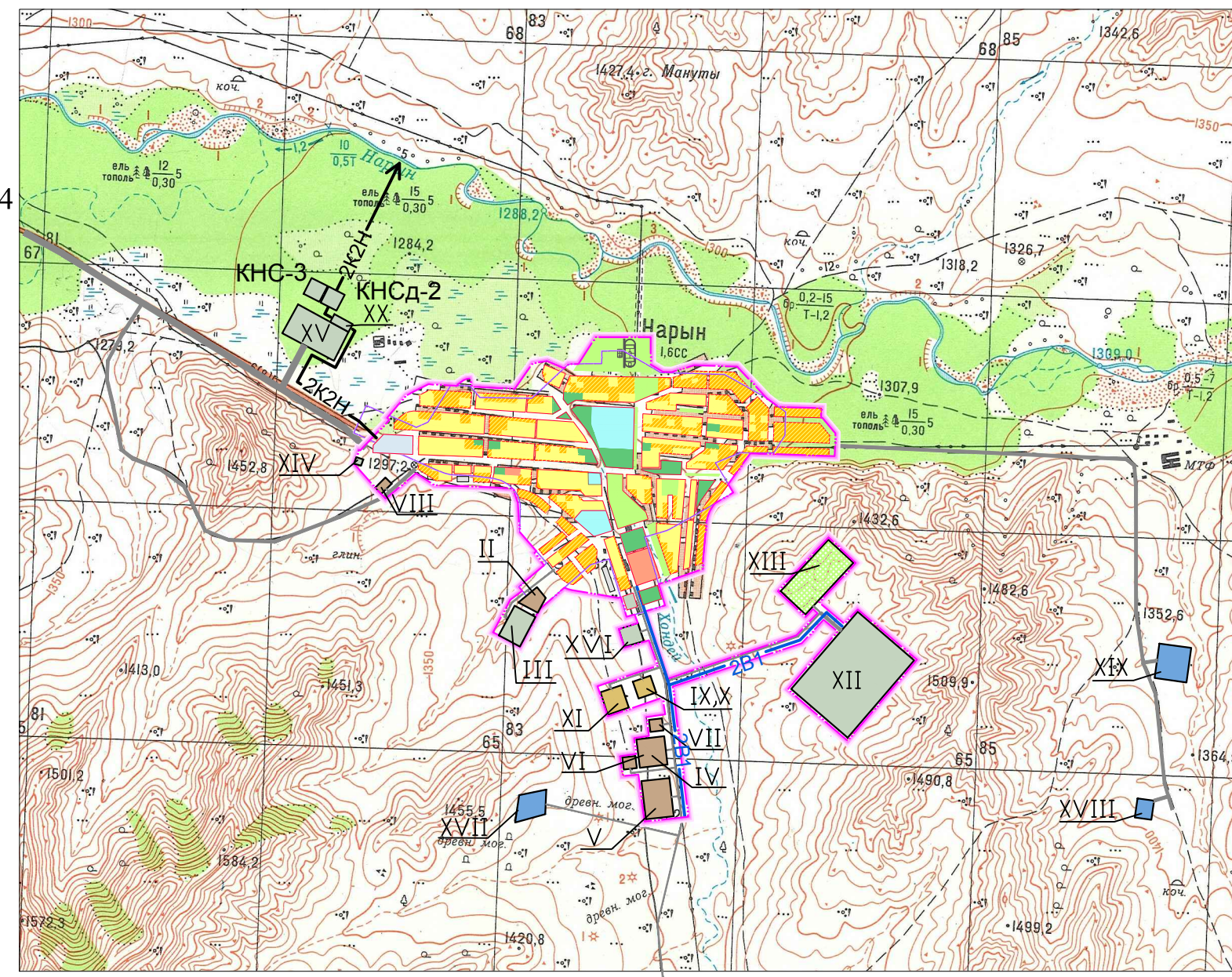
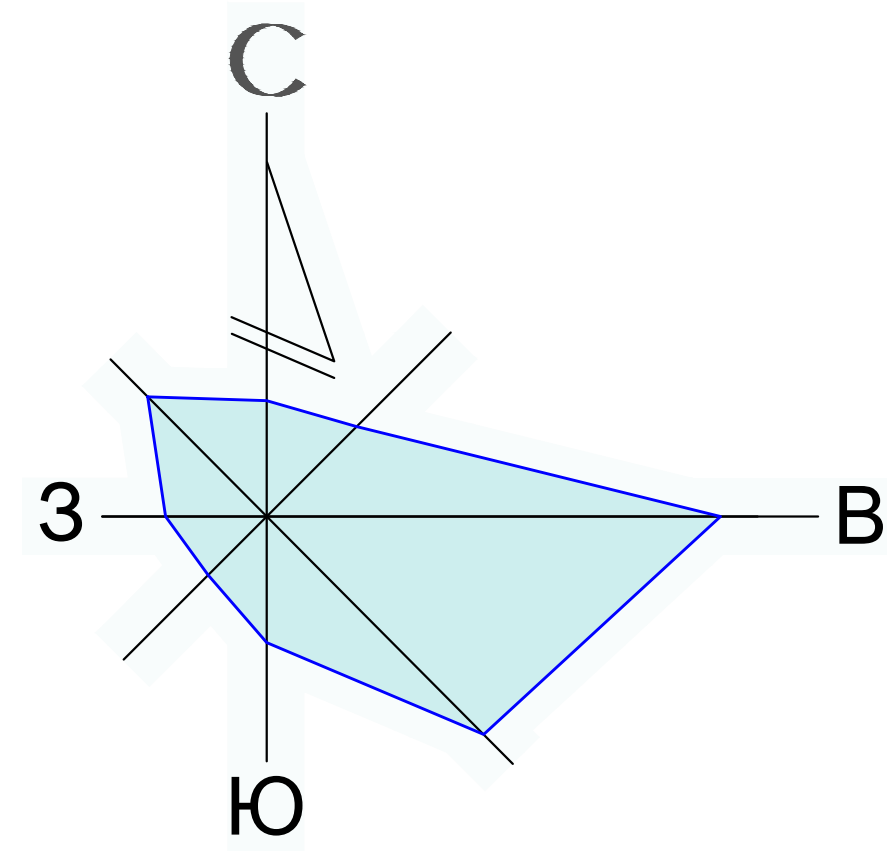


# с. Нарын Эрзинского кожууна Республики Тыва

## Схема инженерной инфраструктуры (инженерная подготовка территории, дождевая канализация) М 1:2000



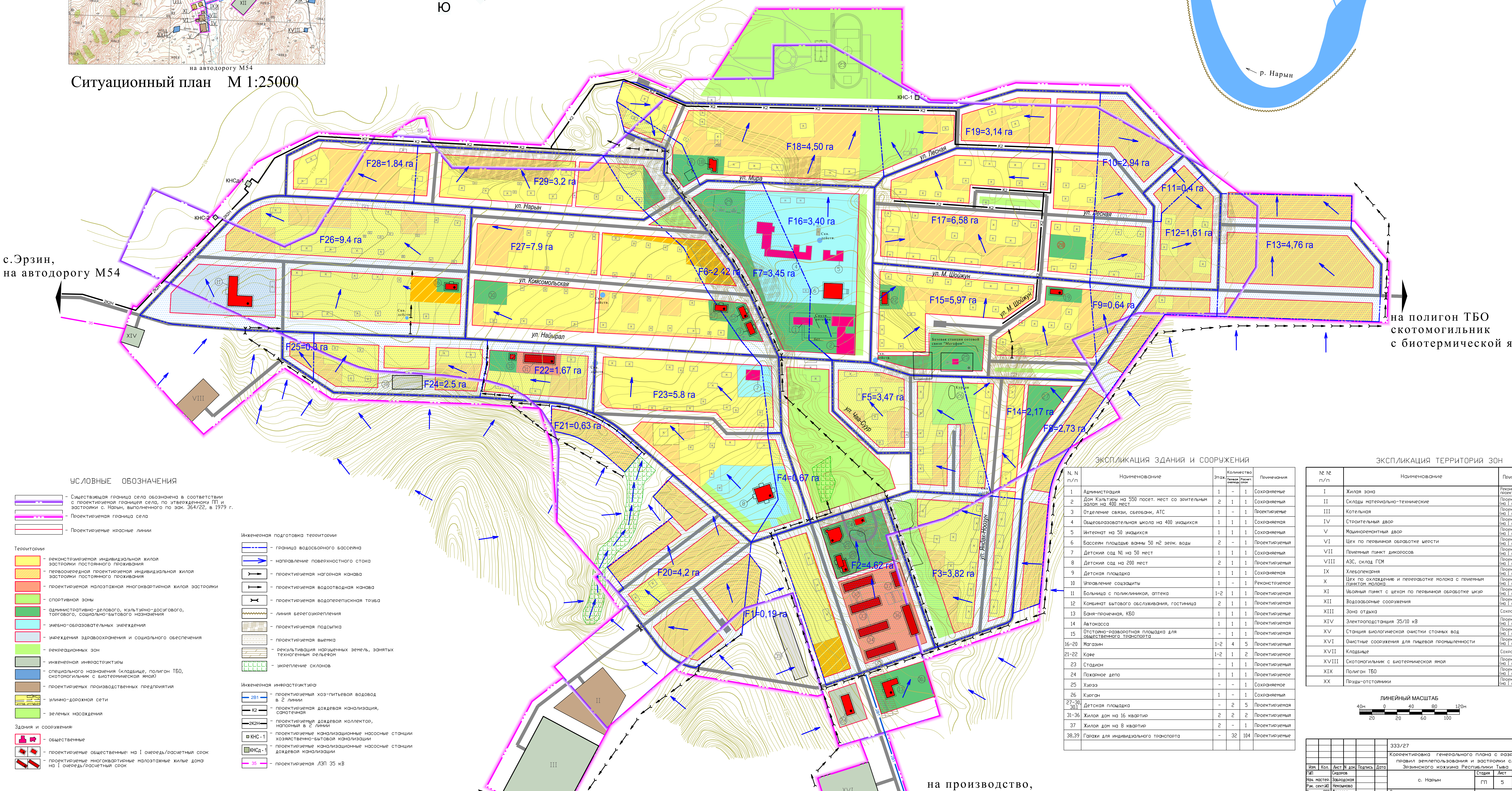
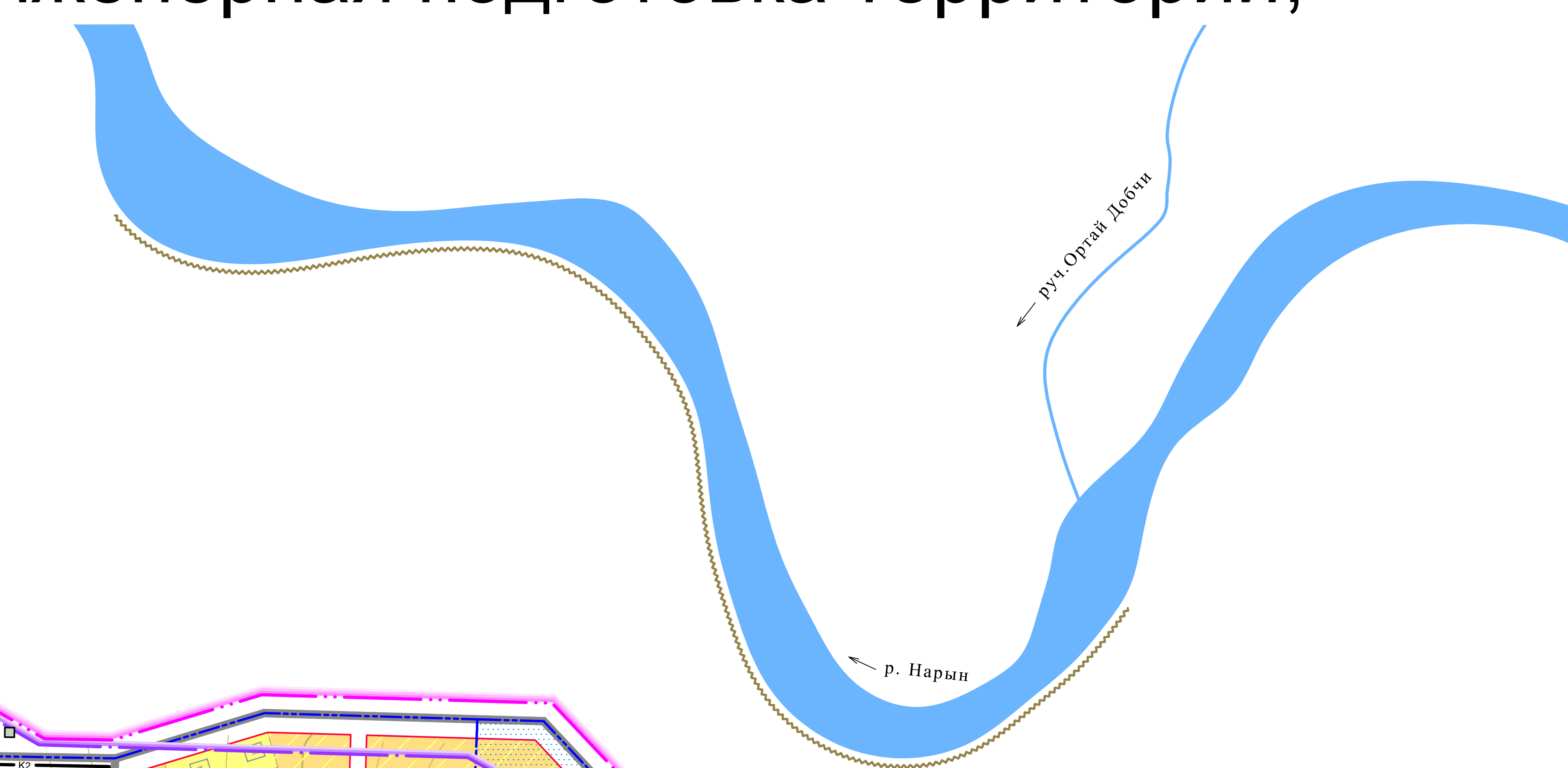
Ситуационный план М 1:25000



с. Эрзин, на автодорогу М54

с. Эрзин, на автодорогу М54

на полигон ТБО скотомогильник с биотермической ямой



### УСЛОВНЫЕ ОБОЗНАЧЕНИЯ

- Существующая граница села обозначена в соответствии с проектной границей села, по утверждению III и застройки с Нарын, выполненного по зак. 364/22, в 1979 г.
- Проектная граница села
- Проектные красные линии

- #### Территории
- реконструируемая индивидуальная жилая застройка постоянного проживания
  - первичная проектная индивидуальная жилая застройка постоянного проживания
  - проектная малотактовая многоквартирная жилая застройка
  - спортивной зоны
  - административно-делового, культурно-досугового, торгового, социально-бытового назначения
  - учебно-образовательных учреждений
  - учреждений здравоохранения и социального обеспечения
  - рекреационных зон
  - инженерной инфраструктуры
  - специального назначения (кладбище, полигон ТБО, скотомогильник с биотермической ямой)
  - проектных производственных предприятий
  - улично-дорожной сети
  - зеленых насаждений
- #### Здания и сооружения
- общественные
  - проектные общественные: на I очереди/расчетный срок
  - проектные многоквартирные малотактовые жилые дома на I очереди/расчетный срок

- #### Инженерная подготовка территории
- граница водосборного бассейна
  - направление поверхностного стока
  - проектная напорная канава
  - проектная водоотводная канава
  - проектная водоперегонная труба
  - линия берегоукрепления
  - проектная подсыпка
  - проектная выемка
  - рекультивация нарушенных земель, занятых техногенным рельефом
  - закрепление склонов
- #### Инженерная инфраструктура
- проектные водопроводы в 2 линии
  - проектная дождевая канализация, септики
  - проектная дождевой коллектор, напорный в 2 линии
  - проектные канализационные насосные станции хозяйственно-бытовой канализации
  - проектные канализационные насосные станции дождевой канализации
  - проектная ЛЭП 35 кВ

### ЭКСПЛИКАЦИЯ ЗДАНИЙ И СООРУЖЕНИЙ

N. N п/п	Наименование	Этаж	Количество помещений	Примечания	
1	Администрация	1	1	Сохраняемые	
2	Дом Культуры на 550 посет. мест со зрительным залом на 400 мест	2	1	1	Сохраняемые
3	Отделение связи, серверная, АТС	1	1	1	Проектируемые
4	Общественная библиотека на 400 читателей	1	1	1	Сохраняемые
5	Интернат на 50 учащихся	1	1	1	Сохраняемые
6	Бассейн пловецкой ванны 50 кв. метр. воды	2	1	1	Проектируемые
7	Детский сад №1 на 50 мест	1	1	1	Сохраняемые
8	Детский сад на 200 мест	2	1	1	Проектируемые
9	Детская площадка	1	1	1	Сохраняемые
10	Управление садоводов	1	1	1	Реконструируемые
11	Больница с поликлиникой, аптека	1-2	1	1	Проектируемые
12	Комбинат бытового обслуживания, гостиница	2	1	1	Проектируемые
13	Баня-процедная, КБО	1	1	1	Проектируемые
14	Автокасса	1	1	1	Проектируемые
15	Отстойно-разоворотная площадка для областного транспорта	—	1	1	Проектируемые
16-20	Магазины	1-2	4	5	Проектируемые
21-22	Ковче	1-2	1	2	Проектируемые
23	Стадион	1	1	1	Проектируемые
24	Площадное депо	1	1	1	Проектируемые
25	Хлебоз	—	1	1	Сохраняемые
26	Кухня	1	1	1	Сохраняемые
27-30	Детская площадка	—	2	5	Проектируемые
31-36	Жилая дом на 16 квартир	2	2	2	Проектируемые
37	Жилая дом на 8 квартир	2	1	1	Проектируемые
38,39	Парки для индивидуального транспорта	—	32	104	Проектируемые

### ЭКСПЛИКАЦИЯ ТЕРРИТОРИЙ ЗОН

N. N п/п	Наименование	Примечания
I	Жилая зона	Реконструируемые
II	Склады материально-технические	Проектируемые (на I очереди, ст.з.)
III	Котельная	Проектируемая (на I очереди, ст.з.)
IV	Строительный двор	Проектируемые (на I очереди, ст.з.)
V	Медицинский двор	Проектируемые (на I очереди, ст.з.)
VI	Цех по первичной обработке шерсти	Проектируемые (на I очереди, ст.з.)
VII	Почтовый пункт дикоросов	Проектируемые (на I очереди, ст.з.)
VIII	АЗС, склад ГСМ	Проектируемые (на I очереди, ст.з.)
IX	Хлебопечка	Проектируемые (на I очереди, ст.з.)
X	Цех по охлаждению и переработке молока с приемной площадкой молока	Проектируемые (на I очереди, ст.з.)
XI	Учебный пункт с цехом по первичной обработке шкур	Проектируемые (на I очереди, ст.з.)
XII	Водооборотные сооружения	Проектируемые (на I очереди, ст.з.)
XIII	Зона отдыха	Сохраняемые
XIV	Электростанция 35/10 кВ	Проектируемые (на I очереди, ст.з.)
XV	Станция биологической очистки сточных вод	Проектируемые (на I очереди, ст.з.)
XVI	Учебный пункт для пищевой промышленности	Проектируемые (на I очереди, ст.з.)
XVII	Кладовые	Сохраняемые
XVIII	Скотомогильник с биотермической ямой	Проектируемые (на I очереди, ст.з.)
XIX	Полигон ТБО	Проектируемые (на I очереди, ст.з.)
XX	Прям-отстойник	Проектируемые (на I очереди, ст.з.)

ЛИНЕЙНЫЙ МАСШТАБ  
0 20 40 60 80 100 120 м

на производство, автодорогу М54

Изм.	Кол.	Лист	№ док.	Подпись	Дата	333/27	ГП
Экспликация генерального плана с разработкой правил землепользования и застройки с. Нарын Эрзинского кожууна Республики Тыва							Лист
ИИ	Сидоров	Стдия	Тыва	Листов	ГП	5	Листов
ИМ	Иванова	Исполнитель	с. Нарын	ГП	5	Листов	
ИЖ	Иванова	Исполнитель	с. Нарын	ГП	5	Листов	
ИЗ	Иванова	Исполнитель	с. Нарын	ГП	5	Листов	
ИИИ	Иванова	Исполнитель	с. Нарын	ГП	5	Листов	

Схема инженерной инфраструктуры (инженерная подготовка территории, дождевая канализация) М 1:2000  
ОАО КРАСНОЯРСКИЙПРОЕКТ