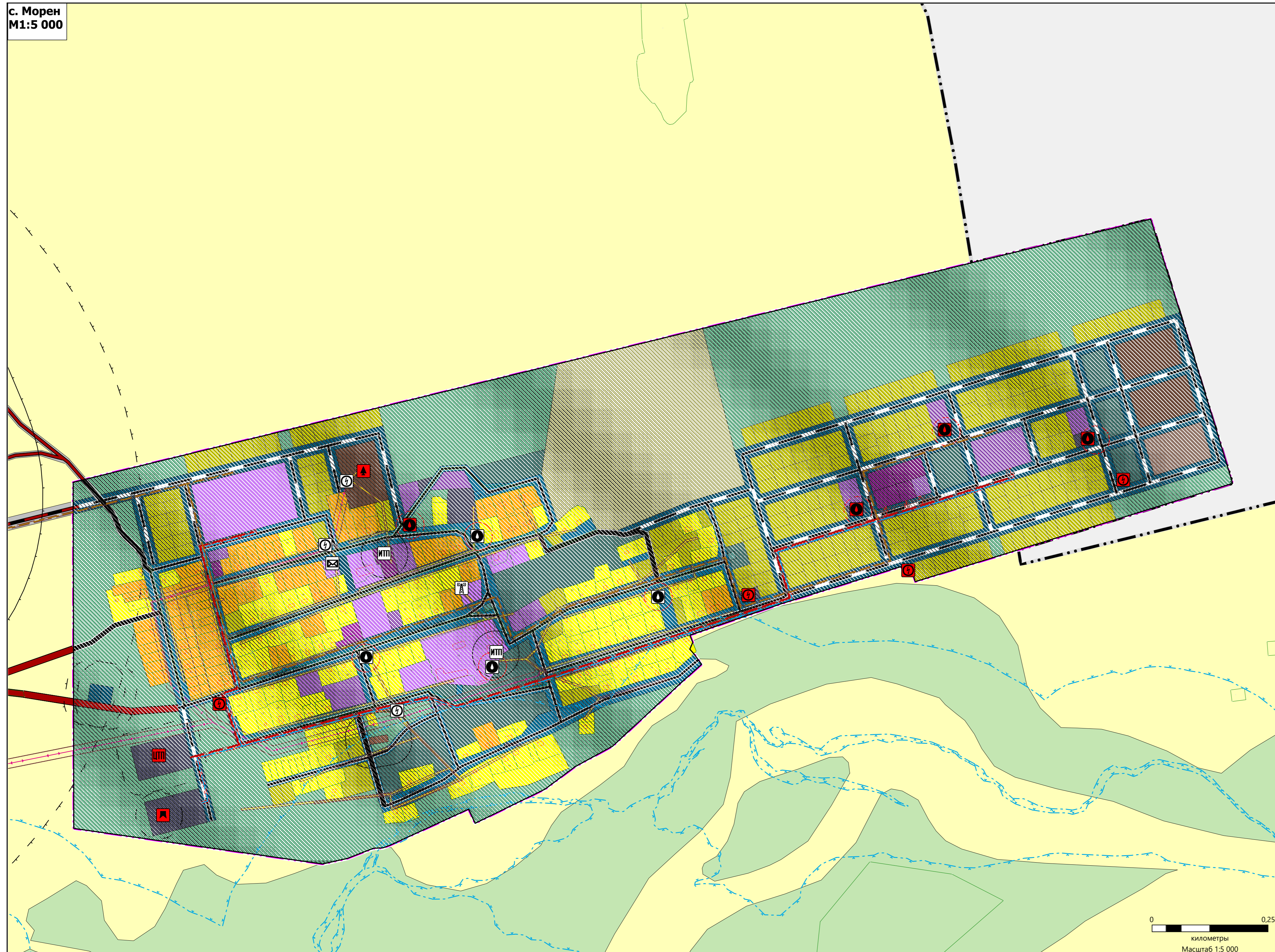
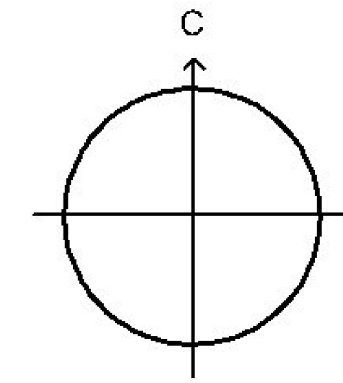
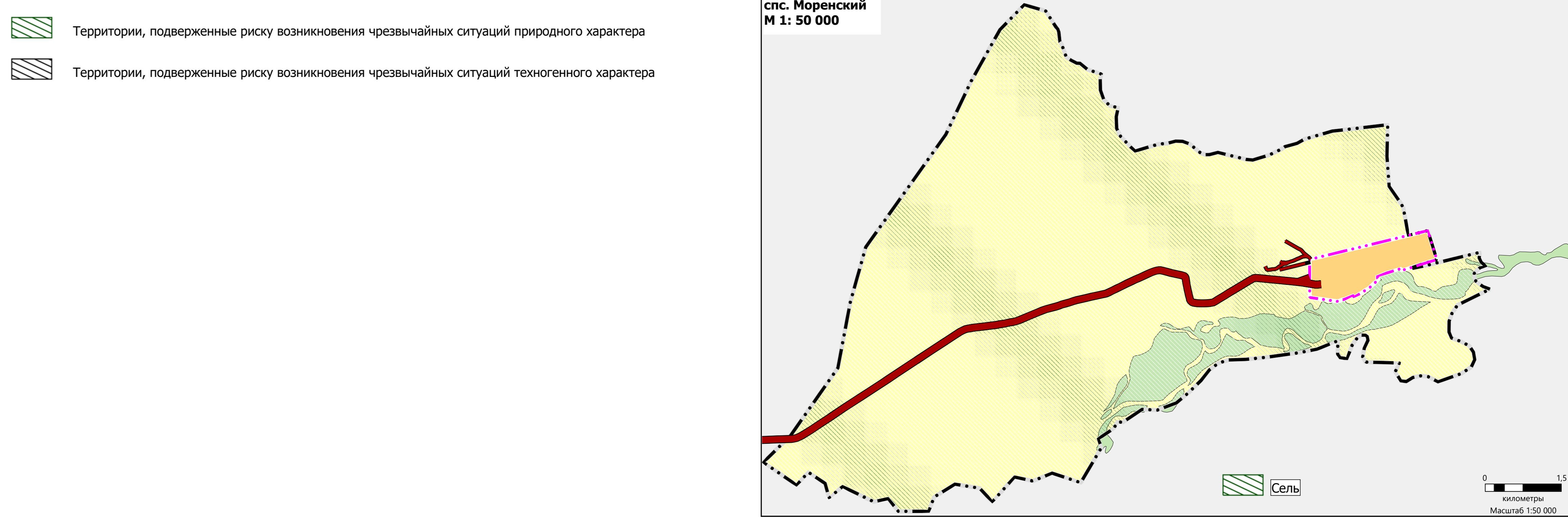
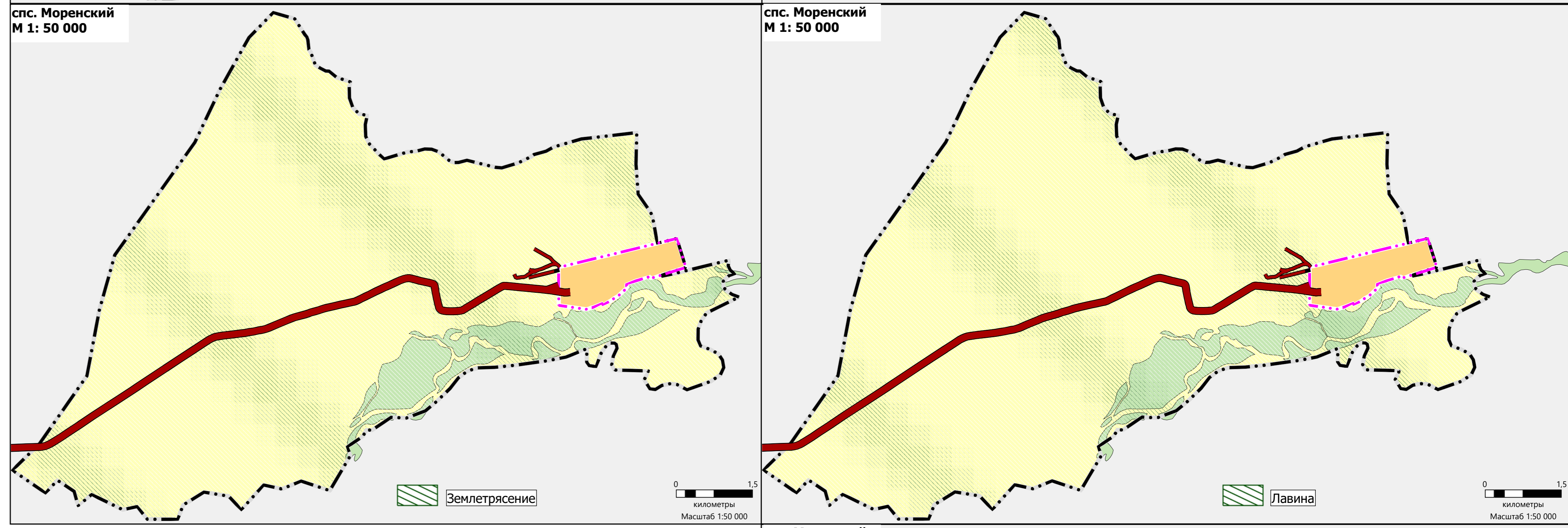
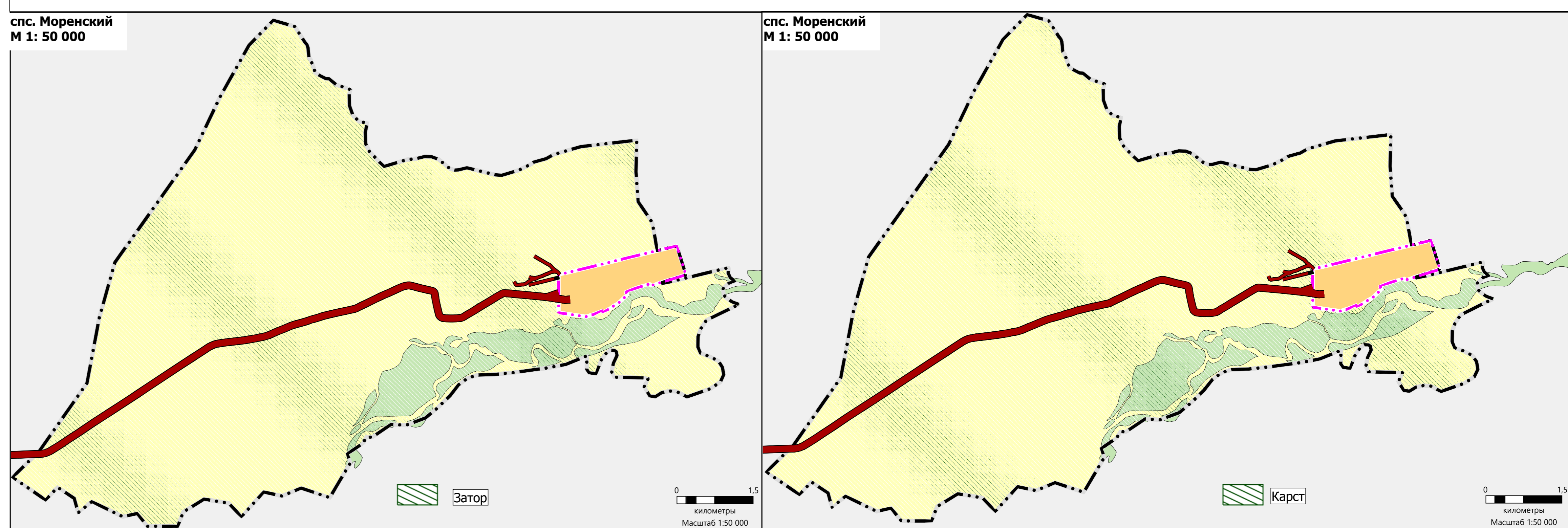




**КОРРЕКТИРОВКА ГЕНЕРАЛЬНОГО ПЛАНА СЕЛЬСКОГО ПОСЕЛЕНИЯ СУМОНЫ  
МОРЕНСКИЙ МУНИЦИПАЛЬНОГО РАЙОНА "ЭРЗИНСКИЙ КОЖУУН РЕСПУБЛИКИ ТЫВА"**  
**КАРТА ТЕРРИТОРИЙ, ПОДВЕРЖЕННЫХ РИСКУ ВОЗНИКНОВЕНИЮ ЧРЕЗВЫЧАЙНЫХ СИТУАЦИЙ ПРИРОДНОГО И  
ТЕХНОГЕННОГО ХАРАКТЕРА**  
**M1:5 000**



**ТЕРРИТОРИИ, ПОДВЕРЖЕННЫЕ РИСКУ ВОЗНИКНОВЕНИЯ ЧРЕЗВЫЧАЙНЫХ СИТУАЦИЙ ПРИРОДНОГО ХАРАКТЕРА**



- УСЛОВНЫЕ ОБОЗНАЧЕНИЯ**
- ТЕРРИТОРИАЛЬНЫЕ ГРАНИЦЫ**  
Существующие: --- Граница сельского поселения  
Планируемые: --- Граница сельского поселения
- АВТОМОБИЛЬНЫЕ ДОРОГИ**  
Существующие: --- Автомобильные дороги регионального или межмуниципального значения  
Планируемые: --- Автомобильные дороги местного значения
- УЛИЧНО-ДОРОЖНАЯ СЕТЬ СЕЛЬСКОГО НАСЕЛЕННОГО ПУНКТА**  
Существующие: --- Пешеходная дорога  
Планируемые: --- Пешеходная дорога  
--- Улицы в жилой застройке
- ФУНКЦИОНАЛЬНЫЕ ЗОНЫ**  
Существующие: --- Зона застройки индивидуальными жилыми домами  
Планируемые: --- Зона застройки индивидуальными жилыми домами  
--- Зона застройки малоэтажными жилыми домами (до 4 этажей, включая мансарды)  
--- Многофункциональная общественно-деловая зона  
--- Зона специализированной общественной застройки  
--- Производственная зона  
--- Коммунально-складская зона  
--- Зона инженерной инфраструктуры  
--- Зона транспортной инфраструктуры  
--- Зоны рекреационного назначения  
--- Зоны клубных  
--- Зоны складирования и захоронения отходов  
--- Иные зоны
- ЗЕМЛИ ПО КАТЕГОРИИ**  
Существующие: --- Земли населенных пунктов  
Планируемые: --- Земли сельскохозяйственного назначения  
--- Земли промышленности, энергетики, транспорта, связи, радиосвязи, телевидения, информатики, земли для обеспечения космической деятельности, земли обороны, безопасности и земли иного специального назначения  
--- Земли лесного фонда
- ЗОНЫ С ОСОБЫМИ УСЛОВИЯМИ ИСПОЛЬЗОВАНИЯ ТЕРРИТОРИЙ**  
САНИТАРНО-ЗАЩИТНАЯ ЗОНА  
Существующие: --- Санитарно-защитная зона предприятий, сооружений и иных объектов  
Планируемые: --- Санитарно-защитная зона предприятий, сооружений и иных объектов
- ОХРАННАЯ ЗОНА ИНЖЕНЕРНЫХ КОММУНИКАЦИЙ**  
Существующие: --- охранная зона объектов электросетевого хозяйства (защель линий электропередачи, вокруг подстанций)  
Планируемые: --- охранная зона объектов электросетевого хозяйства (защель линий электропередачи, вокруг подстанций)
- ЗОНЫ САНИТАРНОЙ ОХРАНЫ ИСТОЧНИКОВ ПИТЬЕВОГО И ХОЗЯЙСТВЕННО-БЫТОВОГО ВОДОСНАБЖЕНИЯ И ВОДОПРОВОДОВ ПИТЬЕВОГО НАЗНАЧЕНИЯ**  
Существующие: --- Первый пояс зоны санитарной охраны источника водоснабжения  
Планируемые: --- Первый пояс зоны санитарной охраны источника водоснабжения
- ПРИБРЕЖНЫЕ ЗАЩИТНЫЕ ПОЛОСЫ**  
Существующие: --- Прибрежная защитная полоса

- ОБЪЕКТЫ ТРУБОПРОВОДНОГО ТРАНСПОРТА И ИНЖЕНЕРНОЙ ИНФРАСТРУКТУРЫ**
- ЭЛЕКТРИЧЕСКИЕ ПОДСТАНЦИИ**  
Существующие: --- Трансформаторная подстанция (ТП)  
Планируемые: --- Трансформаторная подстанция (ТП)
- ОБЪЕКТЫ ТЕПЛОСНАБЖЕНИЯ**  
Существующие: --- Индивидуальный тепловой пункт (ИТП)  
Планируемые: --- Индивидуальный тепловой пункт (ИТП)  
--- Центральный тепловой пункт (ЦТП)
- ОБЪЕКТЫ ВОДОСНАБЖЕНИЯ**  
Существующие: --- Водоизбор  
Планируемые: --- Водоизбор  
--- Насосная станция
- ОБЪЕКТЫ ВОДООТВЕДЕНИЯ**  
Планируемые: --- Очистные сооружения (КОС)
- ОБЪЕКТЫ СВЯЗИ**  
Существующие: --- Тепловой пункт  
Планируемые: --- Объекты почтовой связи

- Территории, подверженные риску возникновения чрезвычайных ситуаций природного характера
- Территории, подверженные риску возникновения чрезвычайных ситуаций техногенного характера