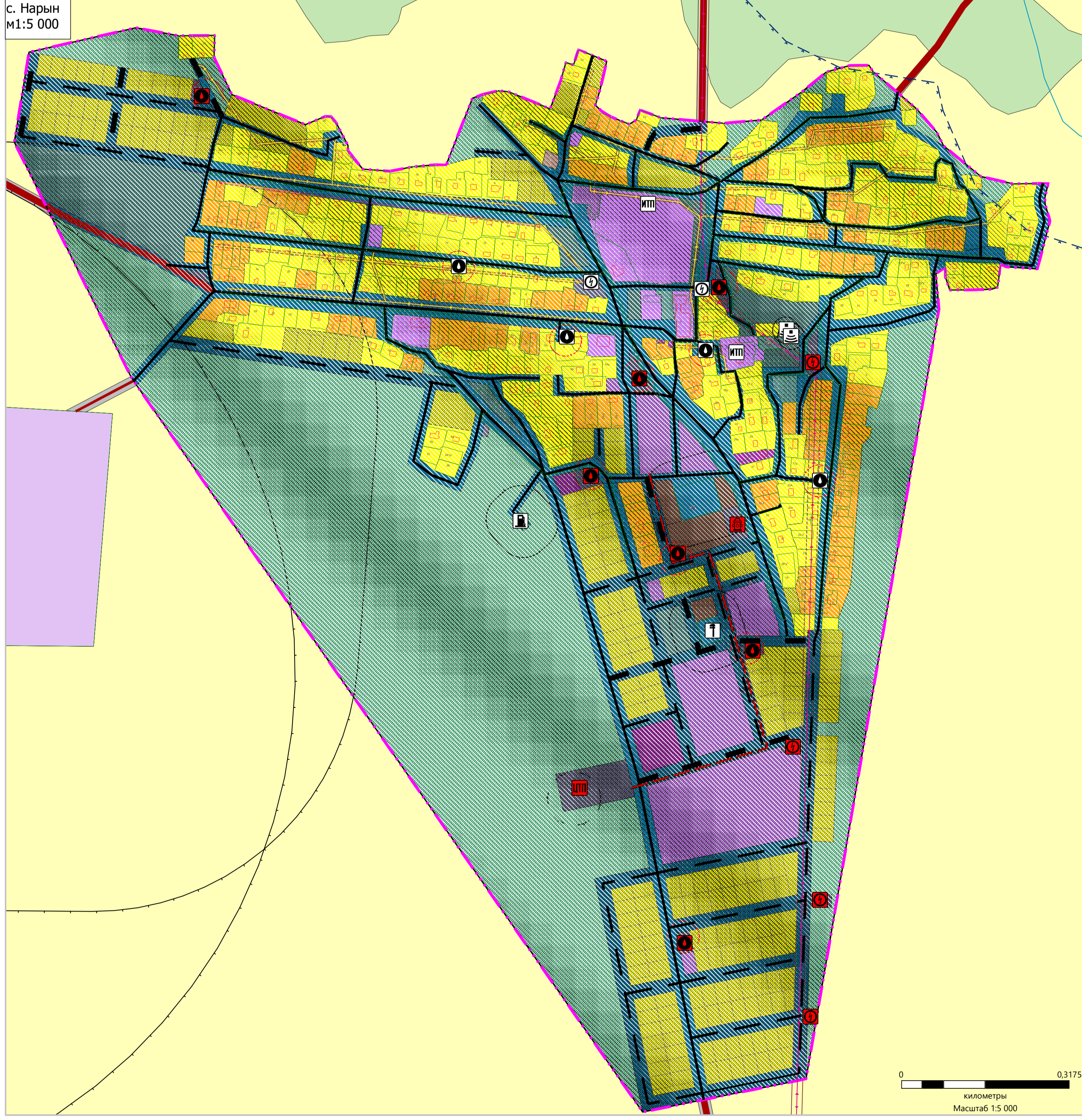
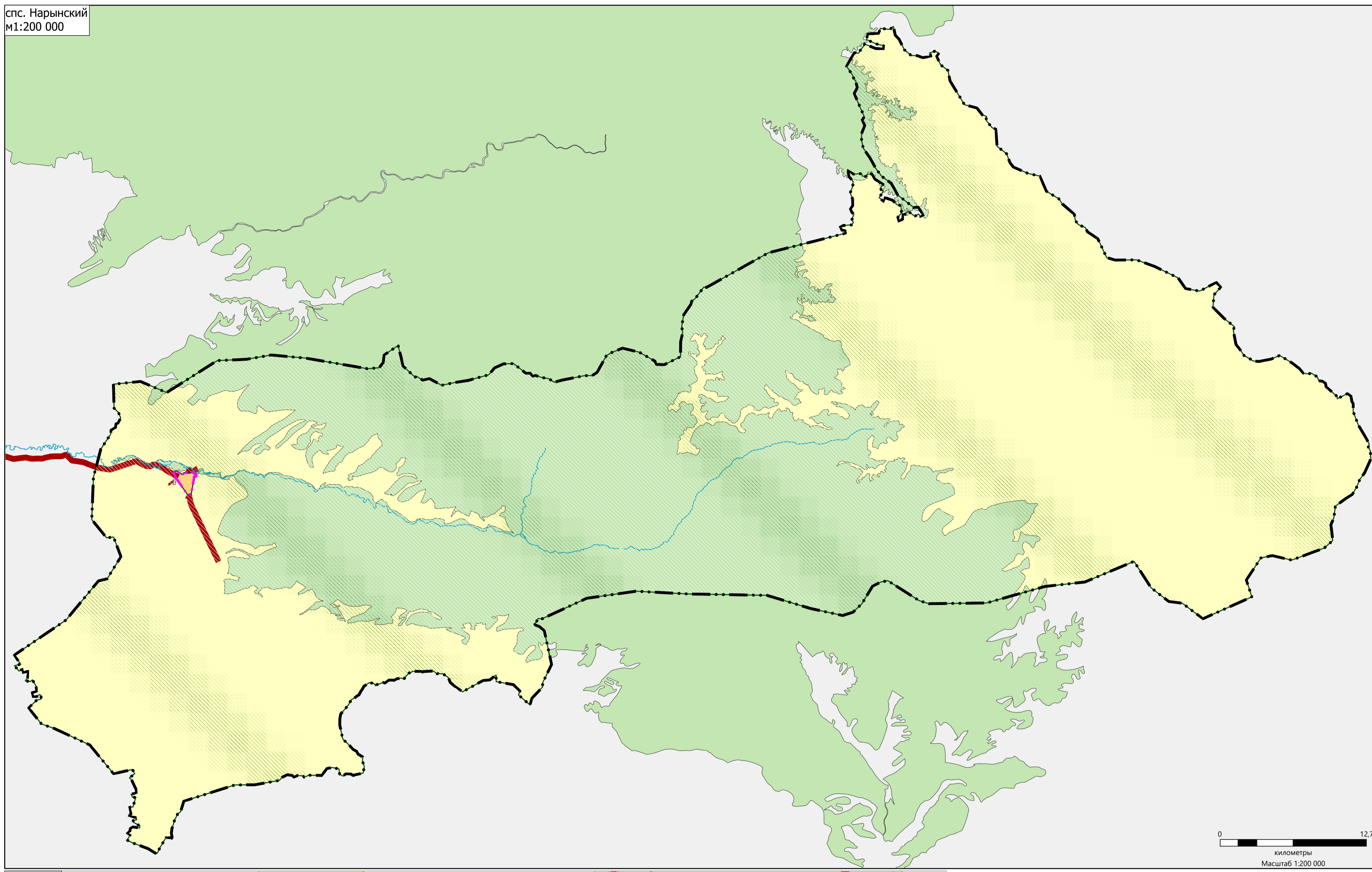
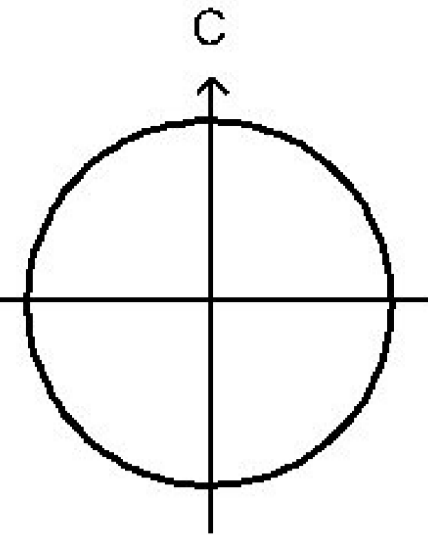




**КОРРЕКТИРОВКА ГЕНЕРАЛЬНОГО ПЛАНА СЕЛЬСКОГО ПОСЕЛЕНИЯ
СУМОНА НАРЫНСКИЙ МУНИЦИПАЛЬНОГО РАЙОНА "ЭРЗИНСКИЙ
КОЖУУН РЕСПУБЛИКА ТЫВА"**

**КАРТА ТЕРРИТОРИЙ ПОДВЕРЖЕННЫХ РИСКУ ВОЗНИКНОВЕНИЯ
ЧРЕЗВЫЧАЙНЫХ СИТУАЦИЙ ПРИРОДНОГО И ТЕХНОГЕННОГО ХАРАКТЕРА
М1:5 000**



- УСЛОВНЫЕ ОБОЗНАЧЕНИЯ**
- ТЕРРИТОРИАЛЬНЫЕ ГРАНИЦЫ**
 Существующие: Граница сельского поселения
 Планируемые: Граница сельского поселения
- АВТОМОБИЛЬНЫЕ ДОРОГИ**
 Существующие: Автомобильные дороги регионального или межмуниципального значения
 Планируемые: Автомобильные дороги местного значения
- УЛИЧНО-ДОРОЖНАЯ СЕТЬ СЕЛЬСКОГО НАСЕЛЕННОГО ПУНКТА**
 Существующие: Поселковая дорога
 Планируемые: Поселковая дорога
 Улицы в жилой застройке
- ФУНКЦИОНАЛЬНЫЕ ЗОНЫ**
 Существующие:
 - Жилая зона индивидуальной жилой застройки
 - Жилая зона многоквартирных домов (до 4 этажей, включая мансарды)
 - Многофункциональная общественно-деловая зона
 - Зона специализированной общественной застройки
 - Производственная зона
 - Коммунально-складская зона
 - Зона инженерной инфраструктуры
 - Зона транспортной инфраструктуры
 - Зоны рекреационного назначения
 - Иные зоны
 - Зона складирования и захоронения отходов
 Планируемые:
 - Жилая зона индивидуальной жилой застройки
 - Многофункциональная общественно-деловая зона
 - Зона специализированной общественной застройки
 - Производственная зона
 - Зона инженерной инфраструктуры
 - Зона транспортной инфраструктуры
 - Зоны рекреационного назначения
 - Иные зоны
 - Зона складирования и захоронения отходов
- ЗЕМЛИ ПО КАТЕГОРИЯМ**
 - Земли населенных пунктов
 - Земли сельскохозяйственного назначения
 - Земли промышленности, энергетики, транспорта, связи, радиосвязи, телевидения, информатики, земли для обеспечения космической деятельности, земли обороны, безопасности и земли иного специального назначения
 - Земли лесного фонда
- ПОВЕРХНОСТНЫЕ ВОДНЫЕ ОБЪЕКТЫ**
 - Водоток (река, ручей, канал)
- ЗОНЫ С ОСОБЫМИ УСЛОВИЯМИ ИСПОЛЬЗОВАНИЯ ТЕРРИТОРИЙ**
 Существующие:
 - Санитарно-защитная зона предприятий, сооружений и иных объектов
 - Охранная зона инженерных коммуникаций (линейная зона объектов электросетевого хозяйства (вдоль линий электропередачи, воздушных подстанций))
 - Зоны санитарной охраны источников питьевого и хозяйственно-бытового водоснабжения и водопроводов питьевого назначения (Первый пояс зоны санитарной охраны источника водоснабжения)
 - Водоохранная зона
 Планируемые:
 - Санитарно-защитная зона предприятий, сооружений и иных объектов
 - Охранная зона объектов электросетевого хозяйства (вдоль линий электропередачи, воздушных подстанций)
 - Зоны санитарной охраны источников питьевого и хозяйственно-бытового водоснабжения (Первый пояс зоны санитарной охраны источника водоснабжения)
- ОБЪЕКТЫ ТРУБОПРОВОДНОГО ТРАНСПОРТА И ИНЖЕНЕРНОЙ ИНФРАСТРУКТУРЫ**
ЭЛЕКТРИЧЕСКИЕ ПОДСТАНЦИИ
 Существующие: Трансформаторная подстанция (ТП)
 Планируемые: Трансформаторная подстанция (ТП)
ОБЪЕКТЫ ТЕПЛОСНАБЖЕНИЯ
 Существующие: Индивидуальный тепловой пункт (ИТП)
 Планируемые: Индивидуальный тепловой пункт (ИТП)
ОБЪЕКТЫ ВОДОСНАБЖЕНИЯ
 Существующие: Водозабор
 Планируемые: Водозабор
ОБЪЕКТЫ СВЯЗИ
 Существующие: Базовая станция
 Планируемые: Базовая станция
ОБЪЕКТЫ ЕДИНОЙ ГОСУДАРСТВЕННОЙ СИСТЕМЫ ПРЕДУПРЕЖДЕНИЯ И ЛИКВИДАЦИИ ЧРЕЗВЫЧАЙНЫХ СИТУАЦИЙ
 Планируемые: Объекты обеспечения пожарной безопасности
ОБЪЕКТЫ ОБСЛУЖИВАНИЯ И ХРАНЕНИЯ АВТОМОБИЛЬНОГО ТРАНСПОРТА
 Существующие: Станция автомобильной станции технического обслуживания

- Территории, подверженные риску возникновения чрезвычайных ситуаций природного характера**
- Затор. Продолжительность наледного периода (дни) - 200-260 дней
 - Сель. Опасность и риск целей - низкая
 - Лавина. Риск снежных лавин - низкая
 - Опасность карста. Опасность карстового процесса - территории возможного проявления карста при техногенных воздействиях
 - Опасность землетрясения. Повторяемость землетрясений амплитудой более 3 баллов - низкая
- Территории, подверженные риску возникновения чрезвычайных ситуаций техногенного характера**
- Территории, подверженные риску возникновения чрезвычайных ситуаций техногенного характера