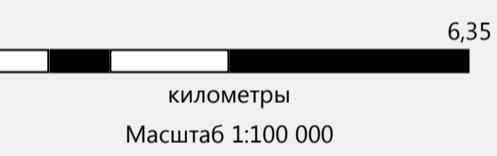
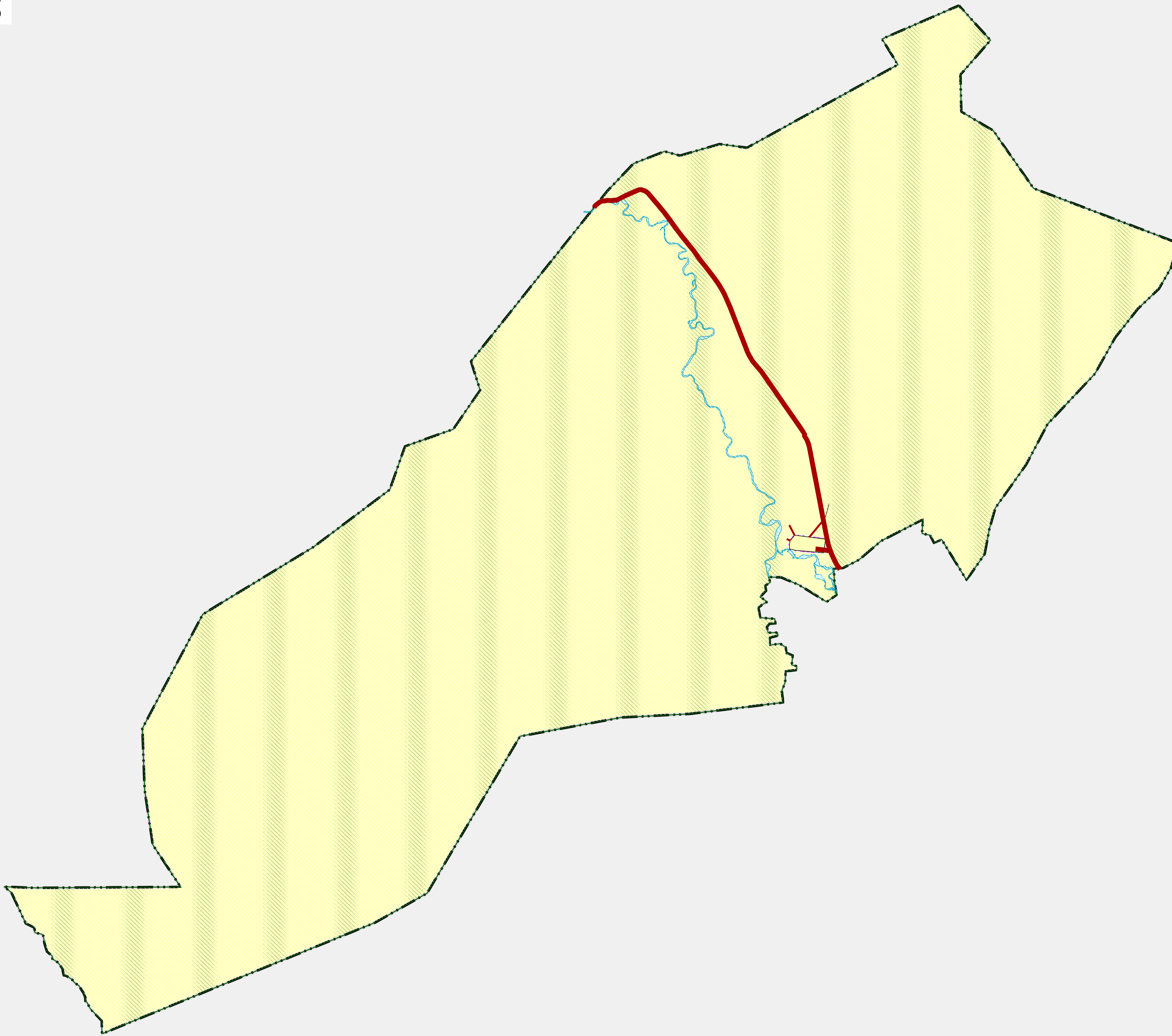




КОРРЕКТИРОВКА ГЕНЕРАЛЬНОГО ПЛАНА СЕЛЬСКОГО ПОСЕЛЕНИЯ СУМОНА БАЙ-ДАГСКИЙ МУНИЦИПАЛЬНОГО РАЙОНА "ЭРЗИНСКИЙ КОЖУУН РЕСПУБЛИКИ ТЫВА"

КАРТА ТЕРРИТОРИИ ПОДВЕРЖЕННЫХ РИСКУ ВОЗНИКНОВЕНИЯ ЧРЕЗВЫЧАЙНЫХ СИТУАЦИЙ ПРИРОДНОГО И ТЕХНОГЕННОГО ХАРАКТЕРА М 1:5 000

спс. Бай-Даг
М 1: 100 000



с. Бай-Даг
М 1: 5 000



УСЛОВНЫЕ ОБОЗНАЧЕНИЯ

- ТЕРРИТОРИАЛЬНЫЕ ГРАНИЦЫ**
Существующие: — — — — —
Граница сельского поселения: — — — — —
Граница населенного пункта: - - - - -
- АВТОМОБИЛЬНЫЕ ДОРОГИ**
Существующие:
— Автомобильные дороги регионального или межмуниципального значения
— Автомобильные дороги местного значения
- ЗЕМЛИ ПО КАТЕГОРИЯМ**
Земли населенных пунктов
Земли сельскохозяйственного назначения
Земли промышленности, энергетики, транспорта, связи, радиосвязи, телекоммуникаций, информатики, земли для обеспечения космической деятельности, земли обороны, безопасности и земли иного специального назначения
- ПОВЕРХНОСТНЫЕ ВОДНЫЕ ОБЪЕКТЫ**
Водоток (река, ручей, канал)
- ФУНКЦИОНАЛЬНЫЕ ЗОНЫ**
Существующие:
Зона застройки индивидуальной жилой застройки
Зона застройки индивидуальной жилой застройки (до 8 этажей, включая мансардный) / Многофункциональная общественно-деловая зона
Зона застройки индивидуальной жилой застройки (до 8 этажей, включая мансардный) / Многофункциональная общественно-деловая зона
Зона специализированной общественной застройки
Производственная зона
Коммунально-складская зона
Зона инженерной инфраструктуры
Зона транспортной инфраструктуры
Зоны рекреационного назначения
Зона кладбищ
Зона складирования и заготовки сырья
Зона застройки индивидуальной жилой застройки
Зона застройки индивидуальной жилой застройки (до 8 этажей, включая мансардный) / Многофункциональная общественно-деловая зона
Зона специализированной общественной застройки
Зона инженерной инфраструктуры
Зона транспортной инфраструктуры
Зоны рекреационного назначения
Иные зоны
- Зоны с особыми условиями использования территорий**
САНИТАРНО-ЗАЩИТНАЯ ЗОНА
Существующие:
Санитарно-защитная зона предприятий, сооружений и иных объектов
Санитарно-защитная зона предприятий, сооружений и иных объектов
- ОХРАННАЯ ЗОНА ИНЖЕНЕРНЫХ КОММУНИКАЦИЙ**
Существующие:
Охранная зона объектов электропередачи (вдоль линий электропередачи, вокруг подстанций)
Охранная зона объектов электропередачи (вдоль линий электропередачи, вокруг подстанций)
- ЗОНЫ САНИТАРНОЙ ОХРАНЫ ИСТОЧНИКОВ**
Существующие:
Первый пояс зоны санитарной охраны источника водоснабжения
Первый пояс зоны санитарной охраны источника водоснабжения
- ВОДООХРАННЫЕ ЗОНЫ**
Существующие:
Водоохранная зона
Водоохранная зона
- ПРИБРЕЖНЫЕ ЗАЩИТНЫЕ ПОЛОСЫ**
Существующие:
Прибрежная защитная полоса
Прибрежная защитная полоса

ОБЪЕКТЫ ТРУБОПРОВОДНОГО ТРАНСПОРТА И ИНЖЕНЕРНОЙ ИНФРАСТРУКТУРЫ

- ЭЛЕКТРИЧЕСКИЕ ПОДСТАНЦИИ**
Существующие: Трансформаторная подстанция (ТП)
Планируемые: Трансформаторная подстанция (ТП)
- ОБЪЕКТЫ ВОДОСНАБЖЕНИЯ**
Существующие: Водозабор
Планируемые: Водозабор
- ОБЪЕКТЫ ТЕПЛОСНАБЖЕНИЯ**
Существующие: Индивидуальный тепловой пункт (ИТП)
- ЛИНИИ ЭЛЕКТРОПЕРЕДАЧИ**
Существующие:
— Линии электропередачи 0,4 кВ
— Линии электропередачи 10 кВ
— Линии электропередачи 35 кВ
- СЕТИ ЭЛЕКТРОСВЯЗИ**
Существующие: Линия связи
- ОБЪЕКТЫ СВЯЗИ**
Существующие: Базовая станция
Объекты почтовой связи
- ОБЪЕКТЫ ОБСЛУЖИВАНИЯ И ХРАНЕНИЯ АВТОМОБИЛЬНОГО ТРАНСПОРТА**
Существующие: Станция автозаправочная
- ОБЪЕКТЫ ВОДООТВЕДЕНИЯ**
Планируемые: Очистные сооружения (КОС)
- СЕТИ ВОДООТВЕДЕНИЯ**
Планируемые: Канализация наружная

Территории, подверженные риску возникновения чрезвычайных ситуаций природного характера

- Затоп. Продолжительность наледного периода (дни) - 200-260 дней
- Сель. Опасность и риск целей - низкая
- Лавина. Риск снежных лавин - низкая
- Опасность карста. Опасность карстового процесса - территории возможного проявления карста при техногенных воздействиях
- Опасность землетрясения. Повторяемость землетрясений амплитудой более 3 баллов - низкая
- Территории, подверженные риску возникновения чрезвычайных ситуаций техногенного характера

КОРРЕКТИРОВКА ГЕНЕРАЛЬНОГО ПЛАНА СЕЛЬСКОГО ПОСЕЛЕНИЯ СУМОНА БАЙ-ДАГСКИЙ МУНИЦИПАЛЬНОГО РАЙОНА "ЭРЗИНСКИЙ КОЖУУН РЕСПУБЛИКИ ТЫВА"			
КАРТА ТЕРРИТОРИИ ПОДВЕРЖЕННЫХ РИСКУ ВОЗНИКНОВЕНИЯ ЧРЕЗВЫЧАЙНЫХ СИТУАЦИЙ ПРИРОДНОГО И ТЕХНОГЕННОГО ХАРАКТЕРА			
Масштаб	1:5 000	Руководитель проекта ГАП	Сат Н.О.
Шифр проекта		Исполнил	Монгуш И.Г.
Дата			Лист 6