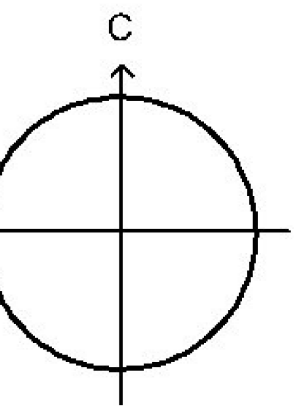
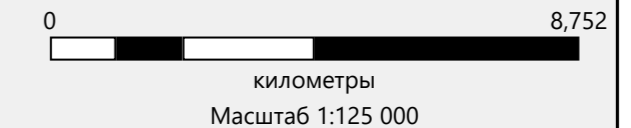
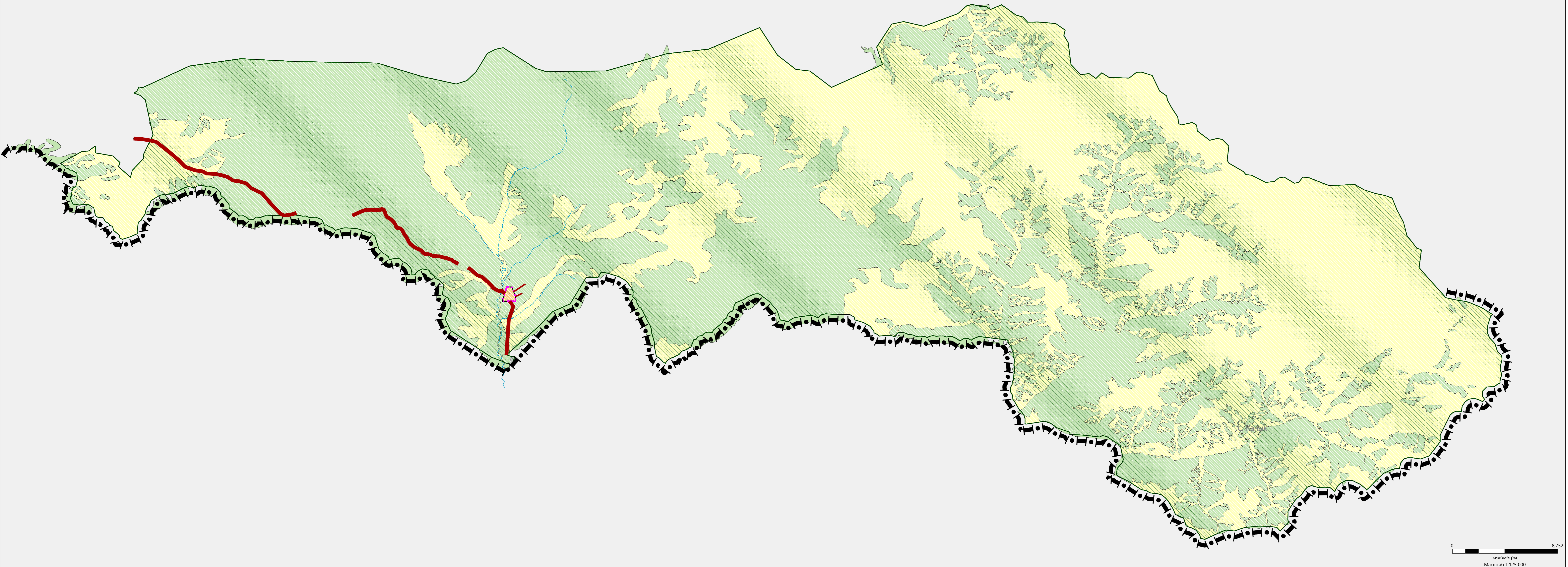




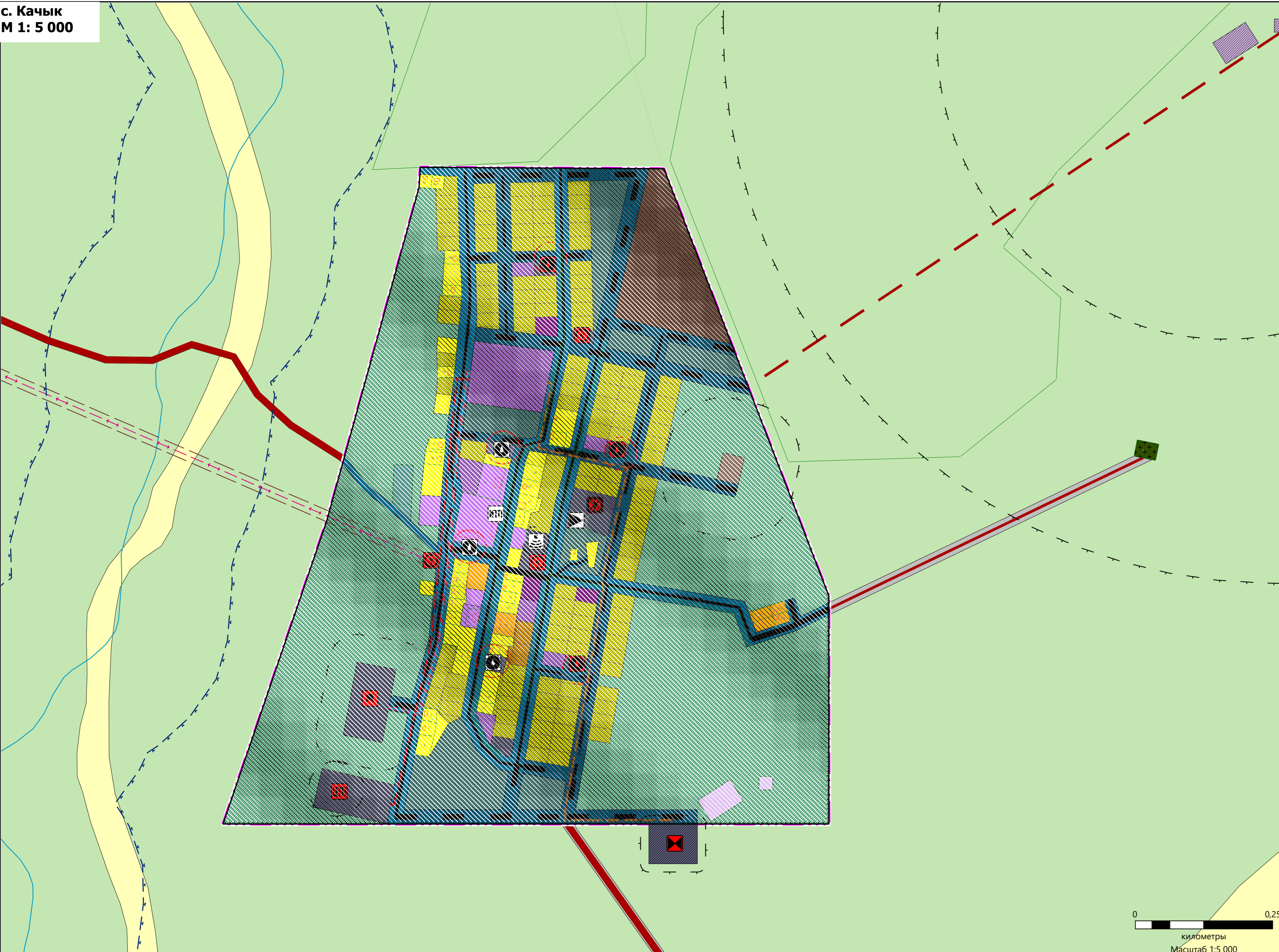
**КОРРЕКТИРОВКА ГЕНЕРАЛЬНОГО ПЛАНА СЕЛЬСКОГО ПОСЕЛЕНИЯ СУМОНЫ КАЧЫК
МУНИЦИПАЛЬНОГО РАЙОНА "ЭРЗИНСКИЙ КОЖУУН РЕСПУБЛИКИ ТЫВА"**
КАРТА ТЕРРИТОРИИ, ПОДВЕРЖЕННЫЕ РИСКУ ВОЗНИКНОВЕНИЯ ЧРЕЗВЫЧАЙНЫХ СИТУАЦИЙ ПРИРОДНОГО И
ТЕХНОГЕННОГО ХАРАКТЕРА
М1:5 000



с.с. Качык
М 1:1 25 000



с. Качык
М 1: 5 000



- УСЛОВНЫЕ ОБОЗНАЧЕНИЯ**
- ТЕРРИТОРИАЛЬНЫЕ ГРАНИЦЫ**
Существующие: Государственная граница Российской Федерации, Граница сельского поселения
Планируемые: Граница сельского поселения
- АВТОМОБИЛЬНЫЕ ДОРОГИ**
Существующие: Автомобильные дороги регионального или межмуниципального значения, Автомобильные дороги местного значения
Планируемые: Автомобильные дороги местного значения
- УЛИЧНО-ДОРОЖНАЯ СЕТЬ СЕЛЬСКОГО НАСЕЛЕННОГО ПУНКТА**
Существующие: Пешеходная дорога, Улицы в жилой застройке
Планируемые: Пешеходная дорога, Улицы в жилой застройке
- ФУНКЦИОНАЛЬНЫЕ ЗОНЫ**
Существующие: Зона застройки индивидуальной жилой застройки, Зона застройки многоквартирных жилых домов (до 9 этажей, включая мансарды), Зона специализированной общественной застройки, Зона инженерной инфраструктуры, Зона транспортной инфраструктуры, Зона складов, Зона рекреационного назначения, Зона складирования и захоронения отходов, МISCЕЛАНЕИ
Планируемые: Зона застройки индивидуальной жилой застройки, Зона застройки многоквартирных жилых домов (до 9 этажей, включая мансарды), Многофункциональная общественно-деловая зона, Зона специализированной общественной застройки, Промышленная зона, Коммерческо-складская зона, Зона инженерной инфраструктуры, Зона транспортной инфраструктуры, Зоны рекреационного назначения, Зоны специализированного использования, МISCЕЛАНЕИ
- ЗЕМЛИ ПО КАТЕГОРИЯМ**
Земли населенных пунктов, Земли сельскохозяйственного назначения, Земли промышленности, энергетики, транспорта, связи, радиосвязи, телевидения, информатики, земли для обеспечения космической деятельности, земли обороны, безопасности и земли иного специального назначения, Земли особого фонда
- ПОВЕРХНОСТНЫЕ ВОДНЫЕ ОБЪЕКТЫ**
Водотоки (река, ручей, канал)
- ТЕРРИТОРИИ, ПОДВЕРЖЕННЫЕ РИСКУ ВОЗНИКНОВЕНИЯ ЧРЕЗВЫЧАЙНЫХ СИТУАЦИЙ ПРИРОДНОГО ХАРАКТЕРА**
Затор. Продолжительность наледного периода (дни) - 200-260
Сель. Опасность и риск селей - низкая
Карст. Опасность карстового периода - территории возможного проявления карста при техногенных воздействиях
Лавина. Риск снежных лавин - низкая
Землетрясение. Повторяемость землетрясений амплитудой более 3 баллов - низкая
Территории, подверженные риску возникновения чрезвычайных ситуаций техногенного характера

- ЗОНЫ С ОСОБИМИ УСЛОВИЯМИ ИСПОЛЬЗОВАНИЯ ТЕРРИТОРИИ**
- САНИТАРНО-ЗАЩИТНАЯ ЗОНА**
Существующие: Санитарно-защитная зона предприятий, сооружений и иных объектов
Планируемые: Санитарно-защитная зона предприятий, сооружений и иных объектов
- ОХРАНА ЗОНА ИНЖЕНЕРНЫХ КОММУНИКАЦИЙ**
Существующие: Охранная зона объектов электросетевого хозяйства (линии электропередачи, воздушные подстанции)
Планируемые: Охранная зона объектов электросетевого хозяйства (линии электропередачи, воздушные подстанции)
- ЗОНЫ САНИТАРИЙ ОХРАНЫ ИСТОЧНИКОВ ПИТЬЕВОГО И ХОЗЯЙСТВЕННО-ВЫТОВОГО ВОДОСНАБЖЕНИЯ И ВОДОВОДОВ ПИТЬЕВОГО НАЗНАЧЕНИЯ**
Существующие: Первый пояс зоны санитарной охраны источника водоснабжения
Планируемые: Первый пояс зоны санитарной охраны источника водоснабжения
- ВОДОСНАБЖЕННЫЕ ЗОНЫ**
Существующие: Водоохранная зона
Планируемые: Водоохранная зона
- ЗОНЫ ОХРАНАЕМЫХ ОБЪЕКТОВ**
Планируемые: Охраняемая зона

- ОБЪЕКТЫ ТРУБОПРОВОДНОГО ТРАНСПОРТА И ИНЖЕНЕРНОЙ ИНФРАСТРУКТУРЫ**
- ЭЛЕКТРОСТАНЦИИ**
Существующие: Электростанция дизельная (ЭСД), Электростанция солнечная (ЭСС)
Планируемые: Электростанция дизельная (ЭСД), Электростанция солнечная (ЭСС)
- ЭЛЕКТРИЧЕСКИЕ ПОДСТАНЦИИ**
Планируемые: Трансформаторная подстанция (ТП)
- ОБЪЕКТЫ ВОДОСНАБЖЕНИЯ**
Существующие: Водозабор, Насосная станция
Планируемые: Водозабор, Насосная станция
- СЕТИ ВОДОСНАБЖЕНИЯ**
Планируемые: Водопровод
- ОБЪЕКТЫ ТЕПЛОСНАБЖЕНИЯ**
Существующие: Индивидуальный тепловой пункт (ИТП), Центральный тепловой пункт (ЦТП)
Планируемые: Индивидуальный тепловой пункт (ИТП), Центральный тепловой пункт (ЦТП)
- ОБЪЕКТЫ ВОДООТВЕДЕНИЯ**
Планируемые: Объекты очистных сооружений (ОС)
- ОБЪЕКТЫ СВЯЗИ**
Существующие: Базовые станции