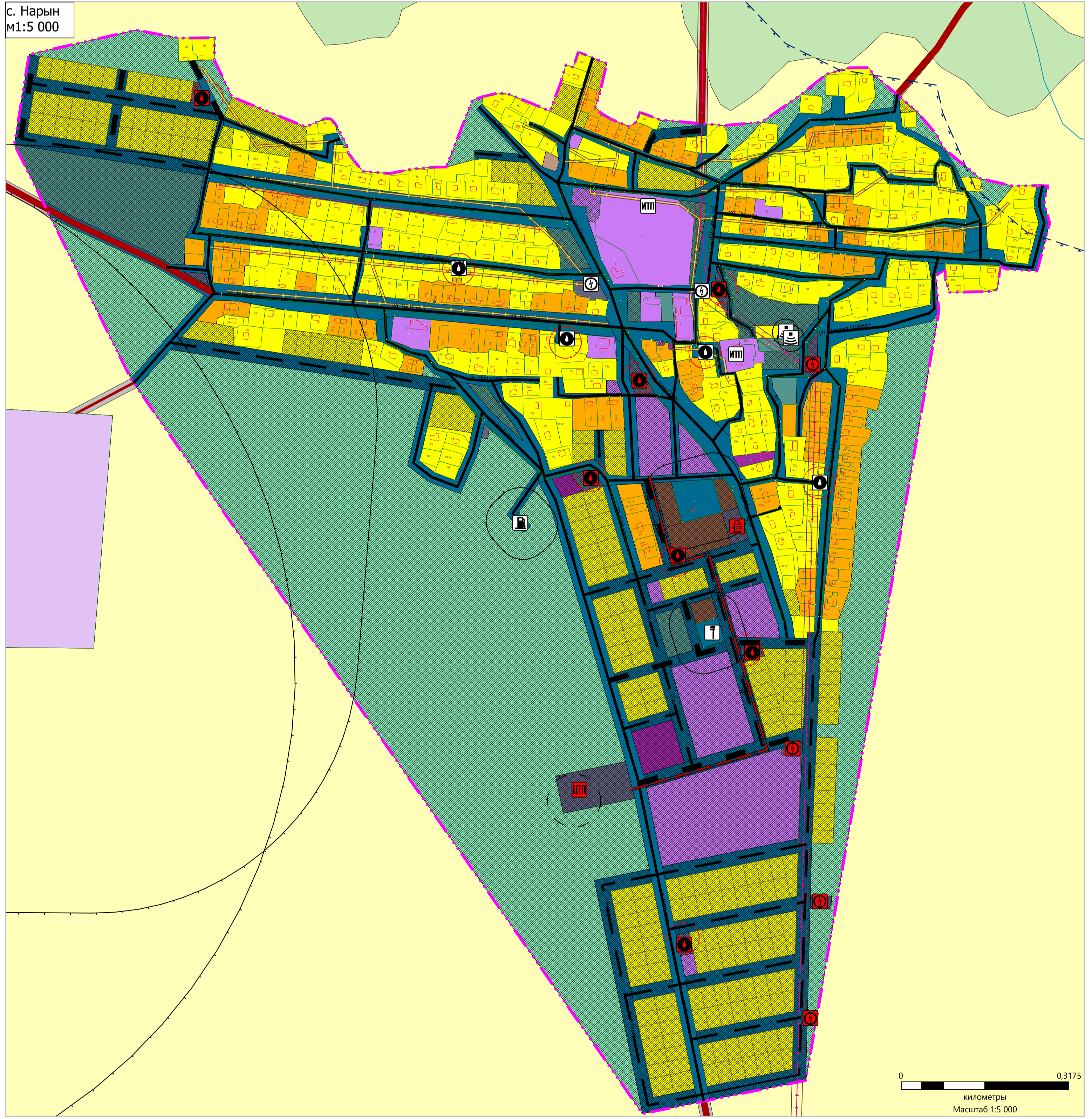
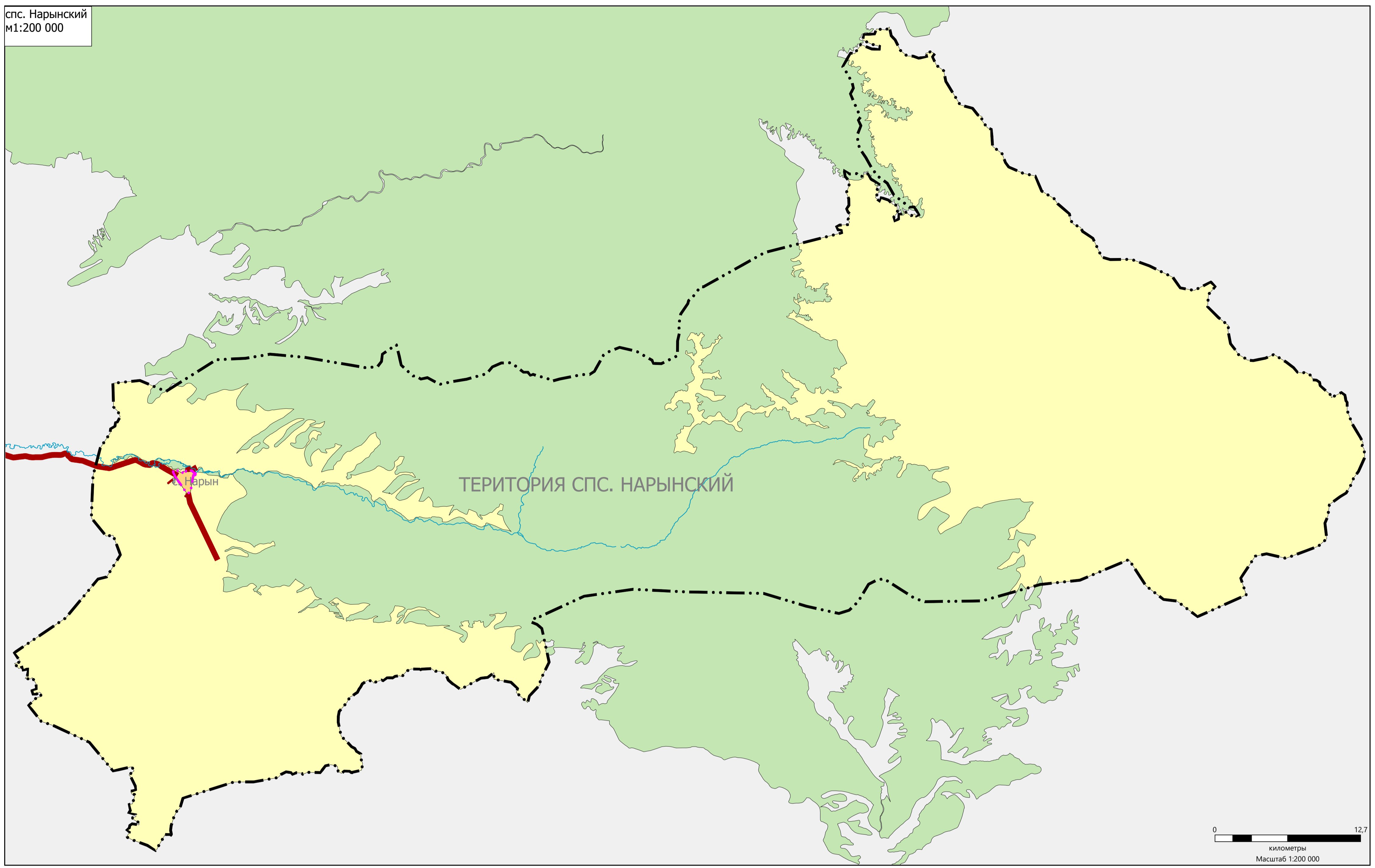
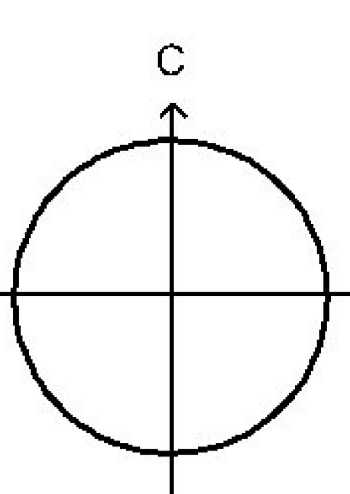




**КОРРЕКТИРОВКА ГЕНЕРАЛЬНОГО ПЛАНА СЕЛЬСКОГО ПОСЕЛЕНИЯ
СУМОНЫ НАРЫНСКИЙ МУНИЦИПАЛЬНОГО РАЙОНА "ЭРЗИНСКИЙ
КОЖУУН РЕСПУБЛИКА ТЫВА"**

**КАРТА ИСПОЛЬЗОВАНИЯ ТЕРРИТОРИЙ СЕЛЬСКОГО ПОСЕЛЕНИЯ. КАРТА
ИНЖЕНЕРНЫХ ИНФРАСТРУКТУР
М1:5 000**



- УСЛОВНЫЕ ОБОЗНАЧЕНИЯ**
- ТЕРРИТОРИАЛЬНЫЕ ГРАНИЦЫ**
 Существующие: Граница сельского поселения
 Планируемые: Граница сельского поселения
- АВТОМОБИЛЬНЫЕ ДОРОГИ**
 Существующие: Автомобильные дороги регионального или межмуниципального значения
 Планируемые: Автомобильные дороги местного значения
- УЛИЧНО-ДОРОЖНАЯ СЕТЬ СЕЛЬСКОГО НАСЕЛЕННОГО ПУНКТА**
 Существующие: Поселковая дорога
 Планируемые: Поселковая дорога
 Улицы в жилой застройке
- ФУНКЦИОНАЛЬНЫЕ ЗОНЫ**
 Существующие:
 - Зона застройки индивидуальными жилыми домами
 - Зона застройки малоэтажными жилыми домами (до 4 этажей, включая мансарды)
 - Многофункциональная общественно-деловая зона
 - Зона специализированной общественной застройки
 - Производственная зона
 - Коммунально-складская зона
 - Зона инженерной инфраструктуры
 - Зона транспортной инфраструктуры
 - Зоны рекреационного назначения
 - Зона клубная
 - Зона складирования и захоронения отходов
 Планируемые:
 - Зона застройки индивидуальными жилыми домами
 - Многофункциональная общественно-деловая зона
 - Зона специализированной общественной застройки
 - Производственная зона
 - Зона инженерной инфраструктуры
 - Зона транспортной инфраструктуры
 - Зоны рекреационного назначения
 - Иные зоны
 - Зона складирования и захоронения отходов
- ЗЕМЛИ ПО КАТЕГОРИЯМ**
 Существующие:
 - Земли населенных пунктов
 - Земли общесельскохозяйственного назначения
 - Земли промышленности, энергетики, транспорта, связи, радиосвязи, телевидения, информатики, земли для обеспечения космической деятельности, земли обороны, безопасности и земли иного специального назначения
 - Земли лесного фонда
 Планируемые:
 - Земли населенных пунктов
 - Земли общесельскохозяйственного назначения
 - Земли промышленности, энергетики, транспорта, связи, радиосвязи, телевидения, информатики, земли для обеспечения космической деятельности, земли обороны, безопасности и земли иного специального назначения
 - Земли лесного фонда
- ПОВЕРХНОСТНЫЕ ВОДНЫЕ ОБЪЕКТЫ**
 Существующие: Водоток (река, ручей, канал)
- ЗОНЫ С ОСОБЫМИ УСЛОВИЯМИ ИСПОЛЬЗОВАНИЯ ТЕРРИТОРИЙ**
 Существующие: Санитарно-защитная зона предприятий, сооружений и иных объектов
 Планируемые: Санитарно-защитная зона предприятий, сооружений и иных объектов
- ОХРАННАЯ ЗОНА ИНЖЕНЕРНЫХ КОММУНИКАЦИЙ**
 Существующие: Охранная зона объектов электросетевого хозяйства (вдоль линий электропередачи, воздушных подстанций)
 Планируемые: Охранная зона объектов электросетевого хозяйства (вдоль линий электропередачи, воздушных подстанций)
- ЗОНЫ САНИТАРНОЙ ОХРАНЫ ИСТОЧНИКОВ ПИТЬЕВОГО И ХОЗЯЙСТВЕННО-ВОДОСНАБЖЕНИЯ И ВОДОПРОВОДОВ ПИТЬЕВОГО НАЗНАЧЕНИЯ**
 Существующие:
 - Первый пояс зоны санитарной охраны источника водоснабжения
 - Первый пояс зоны санитарной охраны источника водоснабжения
 Планируемые:
 - Первый пояс зоны санитарной охраны источника водоснабжения
 - Первый пояс зоны санитарной охраны источника водоснабжения
- ВОДОХРАНИТЕЛЬНЫЕ ЗОНЫ**
 Существующие: Водозащитная зона
- ОБЪЕКТЫ ТРУБОПРОВОДНОГО ТРАНСПОРТА И ИНЖЕНЕРНОЙ ИНФРАСТРУКТУРЫ**
ЭЛЕКТРИЧЕСКИЕ ПОДСТАЦИИ
 Существующие: Трансформаторная подстанция (ТП)
 Планируемые: Трансформаторная подстанция (ТП)
- ОБЪЕКТЫ ТЕПЛОСНАБЖЕНИЯ**
 Существующие: Индивидуальный тепловой пункт (ИТП)
 Планируемые: Индивидуальный тепловой пункт (ИТП)
- ОБЪЕКТЫ ВОДОСНАБЖЕНИЯ**
 Существующие: Водозабор
 Планируемые: Водозабор
- ОБЪЕКТЫ СВЯЗИ**
 Существующие: Базовая станция
- ОБЪЕКТЫ ЕДИНОЙ ГОСУДАРСТВЕННОЙ СИСТЕМЫ ПРЕДУПРЕЖДЕНИЯ И ЛИКВИДАЦИИ ЧРЕЗВЫЧАЙНЫХ СИТУАЦИЙ**
 Планируемые: Объекты обеспечения пожарной безопасности
- ОБЪЕКТЫ ОБСЛУЖИВАНИЯ И ХРАНЕНИЯ АВТОМОБИЛЬНОГО ТРАНСПОРТА**
 Существующие:
 - Станция автозаправочная
 - Станция технического обслуживания
 Планируемые:
 - Станция автозаправочная
 - Станция технического обслуживания