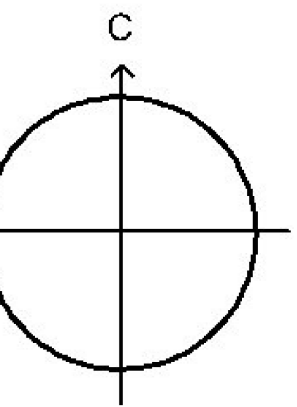




КОРРЕКТИРОВКА ГЕНЕРАЛЬНОГО ПЛАНА СЕЛЬСКОГО ПОСЕЛЕНИЯ СУМОНЫ КАЧЫК МУНИЦИПАЛЬНОГО РАЙОНА "ЭРЗИНСКИЙ КОЖУУН РЕСПУБЛИКИ ТЫВА"

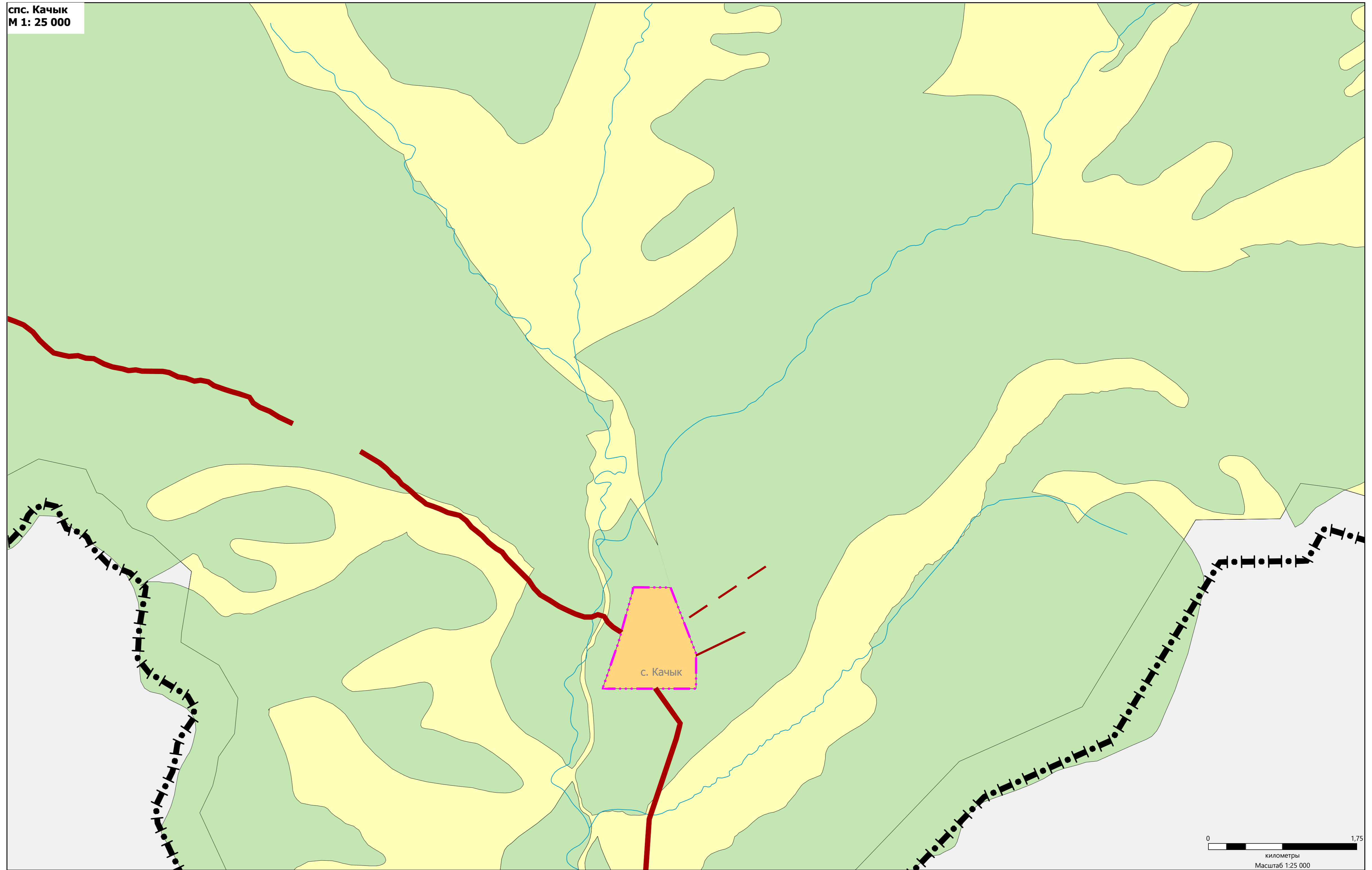
КАРТА ИСПОЛЬЗОВАНИЯ ТЕРРИТОРИЙ СЕЛЬСКОГО ПОСЕЛЕНИЯ. КАРТА ИНЖЕНЕРНЫХ ИНФРАСТРУКТУР
М1:5 000



с. Качык
М 1: 5 000



спс. Качык
М 1: 25 000



- УСЛОВНЫЕ ОБОЗНАЧЕНИЯ**
- ТЕРРИТОРИАЛЬНЫЕ ГРАНИЦЫ**
Существующие: Государственная граница Республики Тыва, Граница сельского поселения
Планируемые: Граница сельского поселения
- АВТОМОБИЛЬНЫЕ ДОРОГИ**
Существующие: Автомобильные дороги регионального или межмуниципального значения, Автомобильные дороги местного значения
Планируемые: Автомобильные дороги местного значения
- УЛИЧНО-ДОРОЖНАЯ СЕТЬ СЕЛЬСКОГО НАСЕЛЕННОГО ПУНКТА**
Существующие: Поселковая дорога, Улицы в жилой застройке
Планируемые: Поселковая дорога, Улицы в жилой застройке
- ФУНКЦИОНАЛЬНЫЕ ЗОНЫ**
Существующие: Зона застройки индивидуальными жилыми домами, Зона застройки многоквартирными жилыми домами (до 4 этажей, включая мансарды), Зона специализированной общественной застройки, Зона инженерной инфраструктуры, Зона транспортной инфраструктуры, Зона складов, Зона рекреационного назначения, Зона озеленения и оздоровления среды
Планируемые: Зона застройки индивидуальными жилыми домами, Зона застройки многоквартирными жилыми домами (до 4 этажей, включая мансарды), Многофункциональная общественно-деловая зона, Зона специализированной общественной застройки, Производственная зона, Коммунально-складская зона, Зона инженерной инфраструктуры, Зона транспортной инфраструктуры, Зона рекреационного назначения, Зоны сельскохозяйственного использования, Иные зоны
- ЗЕМЛИ ПО КАТЕГОРИЯМ**
Земли населенных пунктов, Земли сельскохозяйственного назначения, Земли промышленности, энергетики, транспорта, связи, радиосвязи, телекоммуникаций, информационных технологий, науки и технологий, культуры, искусства, спорта, олимпийского наследия, иного специального назначения, Земли обороны, безопасности и земли иного специального назначения, Земли лесного фонда
- ПОВЕРХНОСТНЫЕ ВОДНЫЕ ОБЪЕКТЫ**
Водоток (река, ручей, канал)

- ЗОНЫ С ОСОБЫМИ УСЛОВИЯМИ ИСПОЛЬЗОВАНИЯ ТЕРРИТОРИИ**
- САНИТАРНО-ЗАЩИТНАЯ ЗОНА**
Существующие: Санитарно-защитная зона предприятий, сооружений и иных объектов
Планируемые: Санитарно-защитная зона предприятий, сооружений и иных объектов
- ОХРАННАЯ ЗОНА ИНЖЕНЕРНЫХ КОММУНИКАЦИЙ**
Планируемые: Охранная зона объектов электросетевого хозяйства (вдоль линий электропередачи, вокруг подстанций)
- ЗОНЫ САНИТАРНОЙ ОХРАНЫ ИСТОЧНИКОВ ПИТЬЕВОГО И ХОЗЯЙСТВЕННО-БОЛТОВОГО ВОДОСНАБЖЕНИЯ И ВОДОТВОРЦОВ ПИТЬЕВОГО НАЗНАЧЕНИЯ**
Существующие: Первый пояс зоны санитарной охраны источника водоснабжения
Планируемые: Первый пояс зоны санитарной охраны источника водоснабжения
- ВОДООХРАННЫЕ ЗОНЫ**
Существующие: Охранная зона
- ЗОНЫ ОХРАНЯЕМЫХ ОБЪЕКТОВ**
Планируемые: Пограничная зона

- ОБЪЕКТЫ ТРУБОПРОВОДНОГО ТРАНСПОРТА И ИНЖЕНЕРНОЙ ИНФРАСТРУКТУРЫ**
- ЭЛЕКТРОСТАНЦИИ**
Существующие: Электростанция дизельная (ДЭС), Электростанция солнечная (ЭС)
Планируемые: Электростанция дизельная (ДЭС), Электростанция солнечная (ЭС)
- ЭЛЕКТРИЧЕСКИЕ ПОДСТАНЦИИ**
Планируемые: Трансформаторная подстанция (ТП)
- ОБЪЕКТЫ ВОДОСНАБЖЕНИЯ**
Существующие: Водозабор, Напорная станция
Планируемые: Водозабор, Напорная станция
- СЕТИ ВОДОСНАБЖЕНИЯ**
Планируемые: Водопровод
- ОБЪЕКТЫ ТЕПЛОСНАБЖЕНИЯ**
Существующие: Инженерный тепловой пункт (ИТП), Центральный тепловой пункт (ЦТП)
Планируемые: Инженерный тепловой пункт (ИТП), Центральный тепловой пункт (ЦТП)
- ОБЪЕКТЫ ВОДООТВЕДЕНИЯ**
Планируемые: Объекты очистных сооружений (ООС)
- ОБЪЕКТЫ СВЯЗИ**
Существующие: Базовая станция