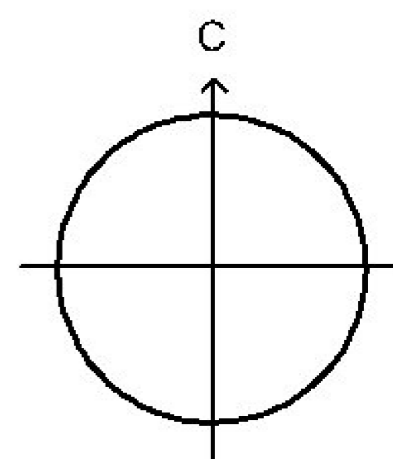


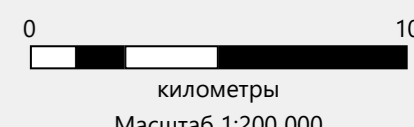
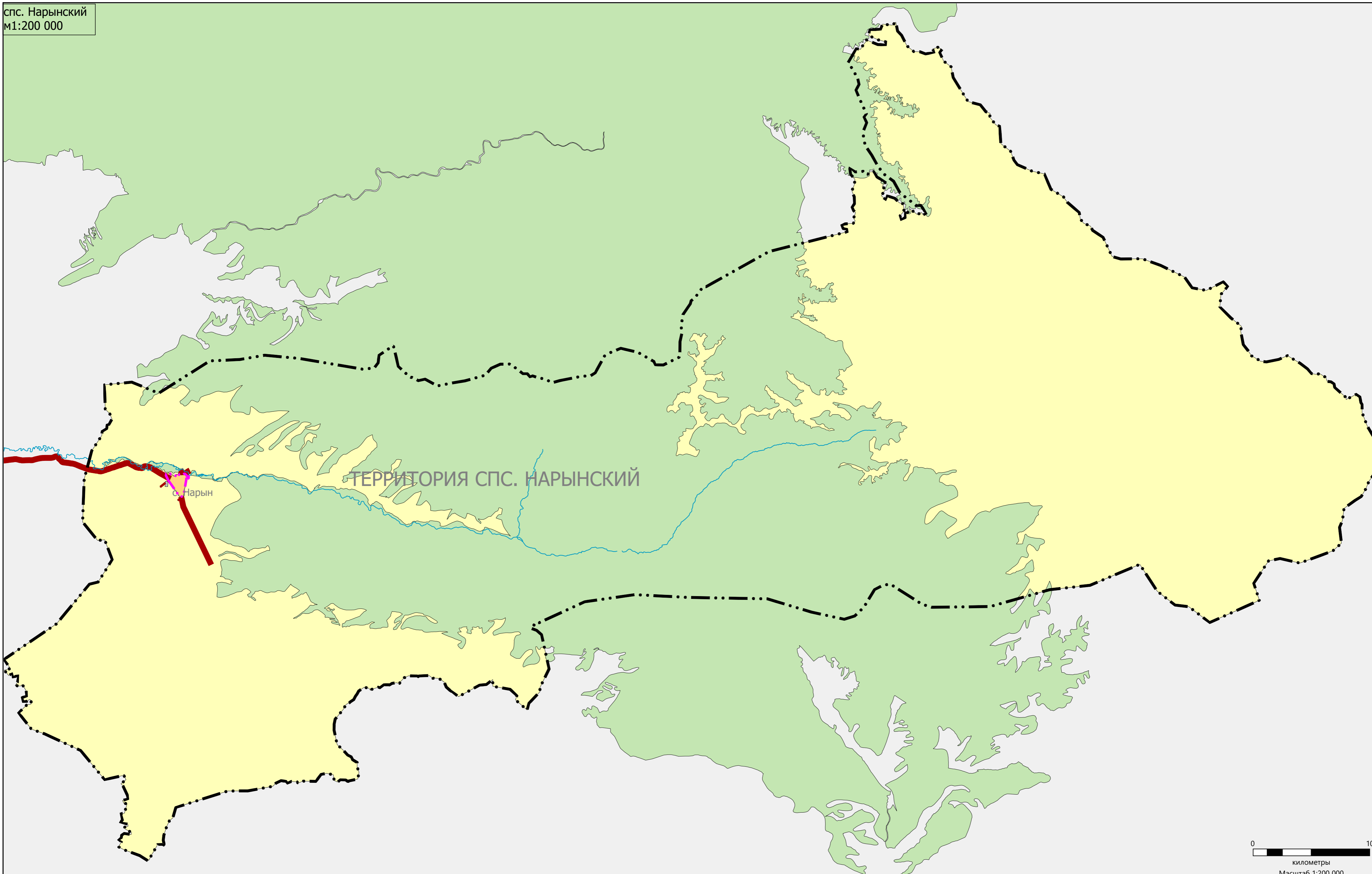


КОРРЕКТИРОВКА ГЕНЕРАЛЬНОГО ПЛАНА СЕЛЬСКОГО ПОСЕЛЕНИЯ СУМОНЫ НАРЫНСКИЙ МУНИЦИПАЛЬНОГО РАЙОНА "ЭРЗИНСКИЙ КОЖУУН РЕСПУБЛИКА ТЫВА"

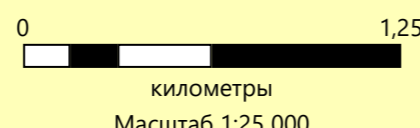
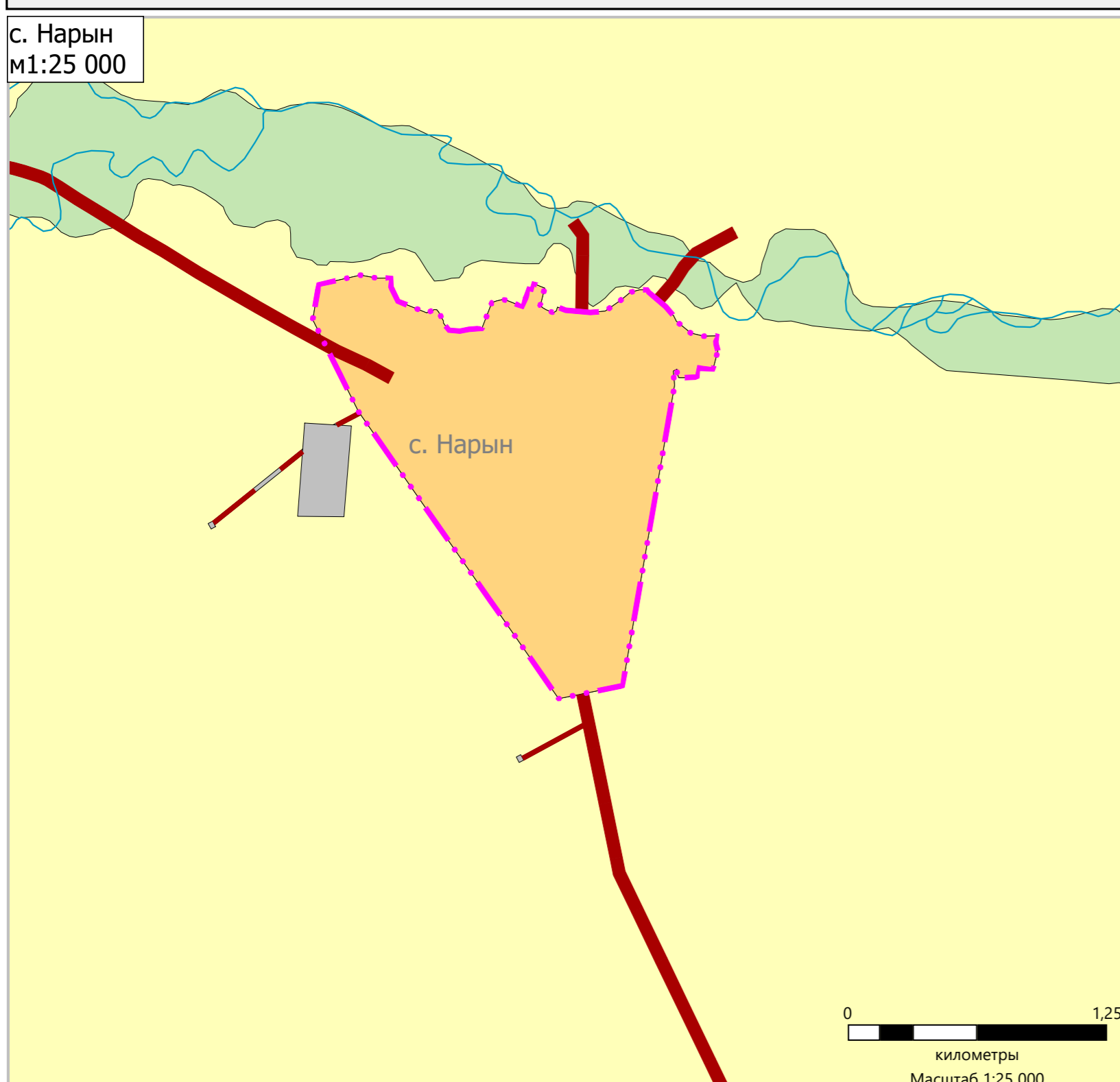
КАРТА ГРАНИЦ НАСЕЛЕННОГО ПУНКТА ВХОДЯЩЕГО В СОСТАВ ПОСЕЛЕНИЯ
М1:25 000



спс. Нарынский
М1:200 000



с. Нарын
М1:25 000



УСЛОВНЫЕ ОБОЗНАЧЕНИЯ

ТЕРРИТОРИАЛЬНЫЕ ГРАНИЦЫ

Существующие Граница сельского поселения Планируемые Граница сельского поселения

АВТОМОБИЛЬНЫЕ ДОРОГИ

Автомобильные дороги регионального или межмуниципального значения
Автомобильные дороги местного значения

ЗЕМЛИ ПО КАТЕГОРИЯМ

Земли населенных пунктов
Земли сельскохозяйственного назначения
Земли промышленности, энергетики, транспорта, связи, радиовещания, телевидения, информатики, земли для обеспечения космической деятельности, земли обороны, безопасности и земли иного специального назначения
Земли лесного фонда

ПОВЕРХНОСТНЫЕ ВОДНЫЕ ОБЪЕКТЫ

Водоток (река, ручей, канал)

КОРРЕКТИРОВКА ГЕНЕРАЛЬНОГО ПЛАНА СЕЛЬСКОГО ПОСЕЛЕНИЯ СУМОНЫ НАРЫНСКИЙ МУНИЦИПАЛЬНОГО РАЙОНА "ЭРЗИНСКИЙ КОЖУУН РЕСПУБЛИКА ТЫВА"			
КАРТА ГРАНИЦ НАСЕЛЕННОГО ПУНКТА ВХОДЯЩЕГО В СОСТАВ ПОСЕЛЕНИЯ			
Масштаб	1:25 000	Руководитель проекта.ГАП	Сат Н.О
Шифр проекта		Исполнил	Монгуш И.Г
Дата			Лист 3